

## 取扱説明書

MM-SPA1BK・SV・WH

ご使用になる前によくお読み下さい。

# USB Speaker



MM-SPA1SV

最初にご確認ください。

ご使用前にこのマニュアルをよくお読み下さい。また、お手元に置き、いつでも確認できる様にしておいて下さい。

### セット内容

- スピーカー本体 ..... 1組
- ポーチ ..... 1個
- 取扱説明書兼保証書(本書) ..... 1部

デザイン及び仕様については改良のため予告なしに変更することがございます。本書に記載の社名及び製品名は各社の商標又は登録商標です。

サンワサプライ株式会社

## 1.はじめに

このたびは、USBスピーカー MM-SPA1BK/SV/WH(以後、本製品と表記)をお買い上げいただき誠にありがとうございます。本製品は実用最大出力2WでUSBケーブル1本で電源と音声を供給でき、ACアダプタが不要なパソコン用USBスピーカーです。本マニュアルは本製品を正しく使用していただくための取り扱い方法、使用上の注意等について説明するものです。なお、お読みになったあとにも本書はお手元に置いてご使用ください。

- 本製品をご使用になる前に必ずこのマニュアルをよくお読みください。
- 本書の内容を許可なく転載することは禁じられています。
- 本書の内容についてのご質問やお気づきの点がございましたら、お買い求めの販売店または弊社までご連絡ください。
- 本書の内容については予告なしに変更することがございます。
- 本書に記載しているソフトウェアの画面やアイコンなどは実際のものとは異なることがあります。

## 2.安全にご使用いただくために必ずお読みください。

**警告** この表示事項を守らなかった場合、使用者が死亡、または重傷を負う危険があります。

**注意** この表示事項を守らなかった場合、使用者がけがをしたり、物的損害が発生する危険があります。

### 警告

#### <内部を開けないでください>

●内部を開けますと故障や感電事故の原因になります。内部に触れることは絶対にしないでください。また、内部を改造した場合の性能の劣化については保証いたしません。

#### <内部に異物を落とさないでください>

●内部に燃えやすいものや、硬貨などの金属片が入った場合、水などの液体がかかった場合は、接続しているコードを抜き、お買い上げいただいた販売店又は当社にご相談ください。そのままご使用になりますと火災や故障および感電事故の原因になります。

#### <接続コードを傷つけないでください>

●コードを傷つけたままご使用いただくと火災・感電の原因となります。

#### <落雷について>

●雷がなっているときに本製品に触れないでください。落雷により感電する恐れがあります。

#### <セットを移動するときには>

●接続しているコードの断線やショートを防ぐため機器との接続コードを取り外してから動かしてください。火災や感電、製品が破損するおそれがあります。

#### <他の機器とセットするときには>

●各機器の電源がOFFになっていることを確認してください。また、セットのボリュームを0にしてから行なってください。最大音量になっていると突然大きな音が出て聴力障害の原因になる場合があります。

#### <お手入れについて>

●スピーカーは、ときどき柔らかい布で乾拭きしてください。シンナー、ベンジン、アルコール、化学薬品を使用すると表面が侵されたり、外装ムラになることがありますから絶対に使用しないでください。また、スプレー式の殺虫剤、芳香剤、消臭剤などがからまないよう注意してください。

#### <無理な力は加えない>

●スイッチやツマミには、無理な力を加えないでください。

#### ●スピーカーの防磁機能について●

このスピーカーは、防磁タイプになっています。通常のスピーカーは、テレビやモニターなどに近づけると、画面に色ムラなどが発生する場合がありますが、このスピーカーシステムはテレビやモニターなどへの近接設置が可能です。ただし、設置のしかたによっては、画面に色ムラなどが生じることがあります。その場合はテレビやモニターからスピーカーを離し、テレビの電源を切り、15分～30分の時間をあけて、テレビの電源を入れなおしてください。テレビの自己消磁機能によって、正常な画面に戻ります。その後も、画面に影響が発生する場合には、スピーカーをさらにテレビから離して使用してください。

## 3.動作環境

- 対応機種:USB規格ver.1.0に準拠したUSBポート装備のWindows機及びMac機
- Windows XP・2000・Me・98SE、Mac OS X・9.2以上

## 4.特長

- パソコンからUSBケーブルでデジタルのまま信号を取り出すため、パソコン内のさまざまなノイズの影響を受けることなく、クリアな音が楽しめます。
- USBケーブル1本で音声と電源を供給できるから接続が簡単＆すっきりできます。
- 小型デザインで設置場所をとらないのでノートパソコンにも最適です。
- ネオジウム・マイクロ・ドライバを採用しており超コンパクトサイズながら、原音に近いバランスのとれた音を再現します。
- パソコンやテレビのディスプレイに影響を与えない防磁型です。

## 5.仕様

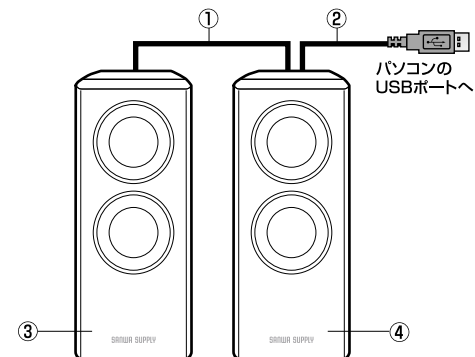
- 実用最大出力:2W (1W+1W)
- 周波数特性:250Hz～20KHz
- スピーカー形式:密閉型フルレンジスピーカーシステム(防磁設計)
- スピーカーサイズ:1.25インチ(直径30mm)
- ロードインピーダンス:4Ω
- 入力端子:USB Aコネクタ オス(USB2.0/1.1両規格対応)
- 電源:USBポートより供給
- 外形寸法:W45×D45×H108mm
- ケーブル長:スピーカーケーブル約0.7m、PC接続USBケーブル約0.5m
- 付属品:取扱説明書、ポーチ

<テレビチューナーを使用したパソコンでのテレビ視聴について>  
現在市販されているTV機能搭載パソコンの場合、テレビ音声を内蔵TVチューナーから直接アナログ信号で出力しているためUSBスピーカーでデジタル出力することはできません。一度パソコン内に録画したものに 대해서는USBスピーカーより出力できます。

※各スピーカーの下ドライバユニットはダミーです。これは低音を強調するために設けた機構です。

## 6.接続例

- ①スピーカー間ケーブル(約0.7m)
- ②スピーカー・パソコン間ケーブル(約0.5m)
- ③スピーカー(左) ※シリアルナンバーシールを貼っています。
- ④スピーカー(右)



## 7.インストールの手順

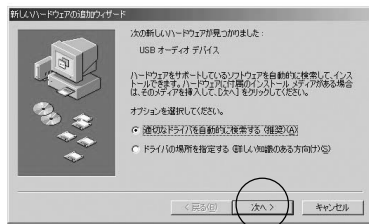
パソコンの電源を入れ、OSが完全に起動してから本製品をUSBポートに接続してください。

### ■WindowsXP・2000の場合

接続するだけで自動的にドライバがインストールされ、USBオーディオデバイスと認識されます。

## ■ WindowsMeの場合

- 1.パソコンに本製品を接続します。「新しいハードウェア」のウィザードが表示されます。「適切なドライバを自動的に検索する」にチェックを入れ「次へ」をクリックしてください。



- 2.インストールが完了します。「完了」を押してください。

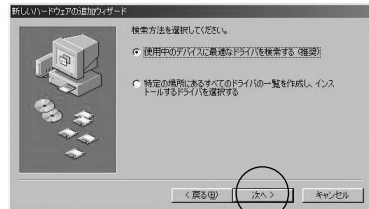


## ■ Windows 98SEの場合

- 1.パソコンに本製品を接続します。以下のウィザードが立ち上がります。「次へ」を押してください。



- 2.「使用中のデバイスに最適なドライバを検索する」にチェックを入れ「次へ」をクリックします。



- 3.ドライバの場所を選択する画面になりますが、どれもチェックを入れずに「次へ」をクリックしてください。



## ■ Windows 98SEの場合 (続き)

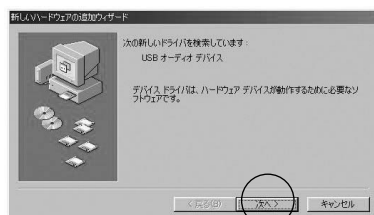
- 4.「次へ」をクリックしてください。



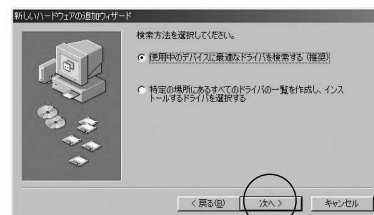
- 5.「完了」をクリックしてください。



- 6.続いて「USBオーディオデバイス」のドライバのインストールを開始します。「次へ」をクリックしてください。



- 7.「使用中のデバイスに最適なドライバを検索する」にチェックをし「次へ」をクリックする。



- 8.どれもチェックを入れないで「次へ」をクリックしてください。



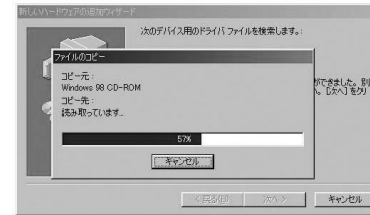
裏面へつづく

## ■ Windows 98SEの場合 (続き)

- 9.「次へ」をクリックしてください。



- 10.ドライバをインストールします。



以上で完了です。

## ■ Mac OSの場合

接続をするだけで自動的にドライバがインストールされます。

## 8.使用方法

### ＜音量の調節について＞

本製品にはボリュームを直接調整する機能はついていません。音量の調節についてはタスクトレイ上の音量アイコンをクリックしてボリュームコントロールを操作してください。



## 保証書

キトリ線

保証書		サンワサプライ株式会社	
品番		MM-SPA1BK・SV・WH	
シリアルナンバー			
お客様	お名前	〒	
	ご住所	TEL	
販売店	販売店名・住所・TEL		担当者名
	保証期間 6ヶ月		
お買い上げ年月日		年	月 日

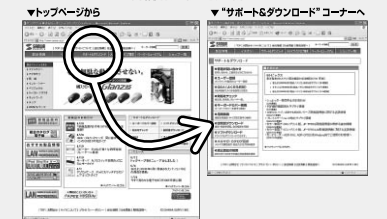
※必要事項をご記入の上、大切に保管して下さい。

## 保証規定

- 保証期間内に正常な使用状態でご使用の場合に限り品質を保証しております。万一保証期間内で故障がありました場合は無償修理いたしますので、保証書を製品に添えて弊社までお送りください。
- 次のような場合は保証いたしかねます。また、保証期間内での修理もお受けいたしかねます。
  - 保証書をご提示いただけない場合。
  - 所定の項目をご記入いただけない場合、あるいは字句を書き換えられた場合。
  - お客様ご自身による改造または修理があると判断される場合。
  - 故障の原因が取り扱い上の不注意によると判断される場合。
  - 天災地災、並びに公害や異常電圧その他の外部要因による故障及び損傷。
  - 輸送途中の事故による故障及び損傷。
- 保証書は再発行いたしませんので、大切に保管してください。
- 修理ご依頼品を郵送、またはご持参される場合の料金及び諸掛かりはお客様のご負担となります。
- 保証期間経過後の修理などについてご不明の場合は弊社までお問い合わせください。
- 保証書は日本国内においてのみ有効です。

最新の情報はインターネットで!! <http://www.sanwa.co.jp/>

- サポート情報
- ドライバのダウンロード
- よくある質問 (Q&A)
- 各種対応表 など、最新情報を随時更新しています。



ご質問、ご不明な点などがございましたら、ぜひ一度、弊社ウェブサイトをご覧ください。

## サンワサプライ株式会社

2005.09現在

岡山サプラセンター / 〒700-0825 岡山市田町1-10-1 ☎086-223-3311 FAX.086-223-5123  
 東京サプラセンター / 〒140-8566 東京都品川区南大井6-5-8 ☎03-5783-0011 FAX.03-5783-0033  
 札幌営業所 / 〒060-0807 札幌市北区北条西5丁目ストークマンション札幌 ☎011-611-3450 FAX.011-716-8980  
 仙台営業所 / 〒980-0851 仙台市宮城野区榴岡1-6-3 宝栄ビル ☎022-257-4638 FAX.022-257-4633  
 名古屋営業所 / 〒453-0015 名古屋市中村区椿町1-6-7 カジヤビル1F ☎052-453-2031 FAX.052-453-2033  
 大阪営業所 / 〒532-0003 大阪市淀川区宮原4-1-45 新大阪八千代ビル ☎06-6395-5310 FAX.06-6395-5315  
 福岡営業所 / 〒812-0012 福岡市博多区博多駅前2-20 第2博多相互ビル ☎092-471-6721 FAX.092-471-8078  
 金沢 / ☎076-222-8394

[www.sanwa.co.jp](http://www.sanwa.co.jp)

05/09/YSdaC