

PC 側（Windows XP）の設定について

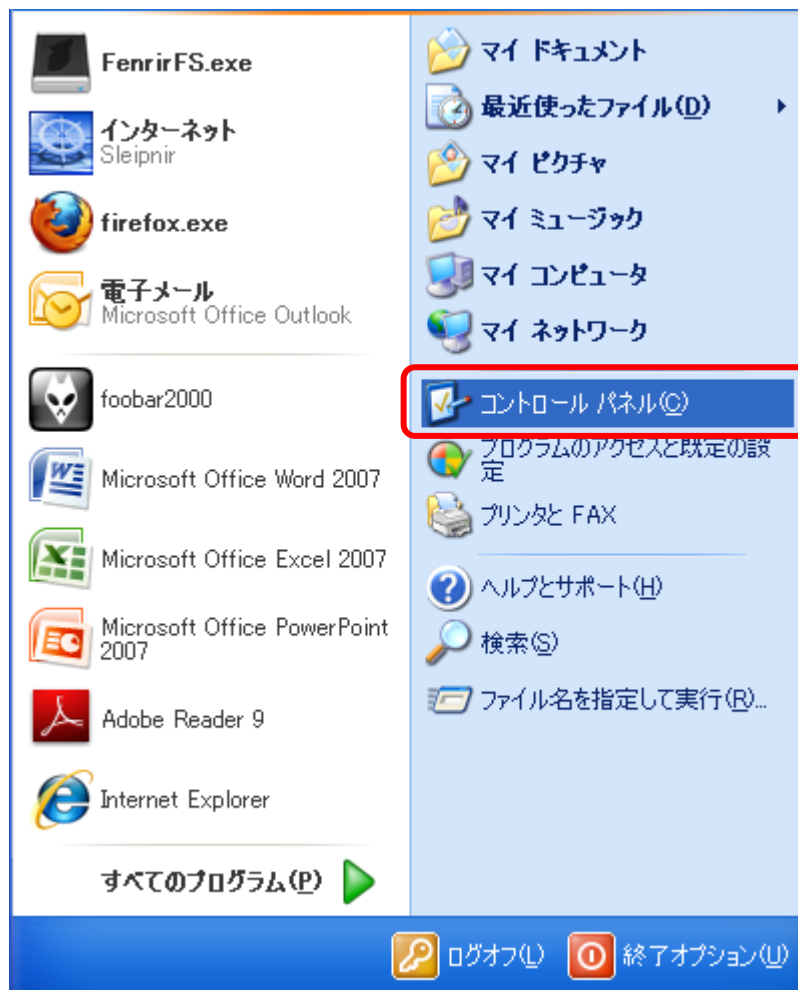
Ver.1.10

本設定マニュアルでは、取扱説明書にしたがって本スピーカーシステムと PC を接続（ハード）した後の、PC 側（Windows XP）の設定（ソフト）について説明します。

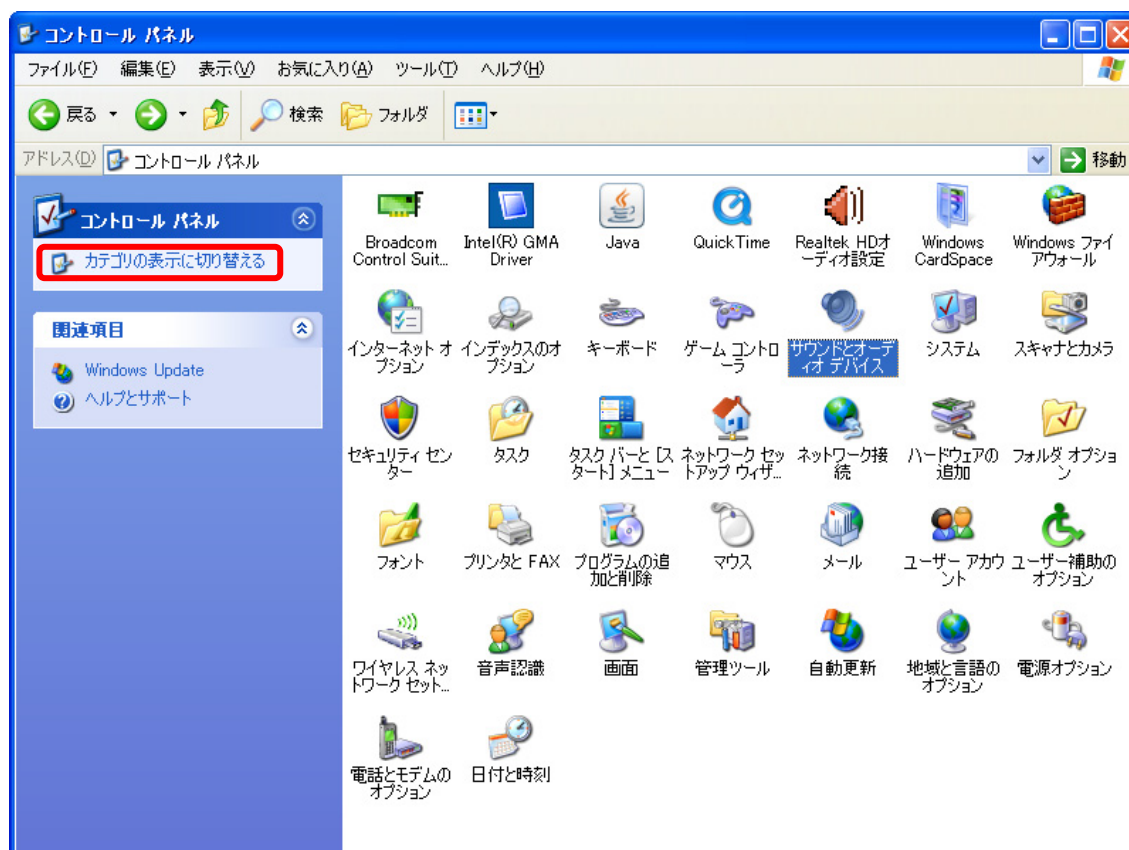
高音質のポイント：

KS-1HQM で最良の音質で音楽を楽しむためには、PC の音量と音楽再生プレイヤーの音量を最大に設定し、KS-1HQM 側のリモコンを使って音量調節する必要があります。

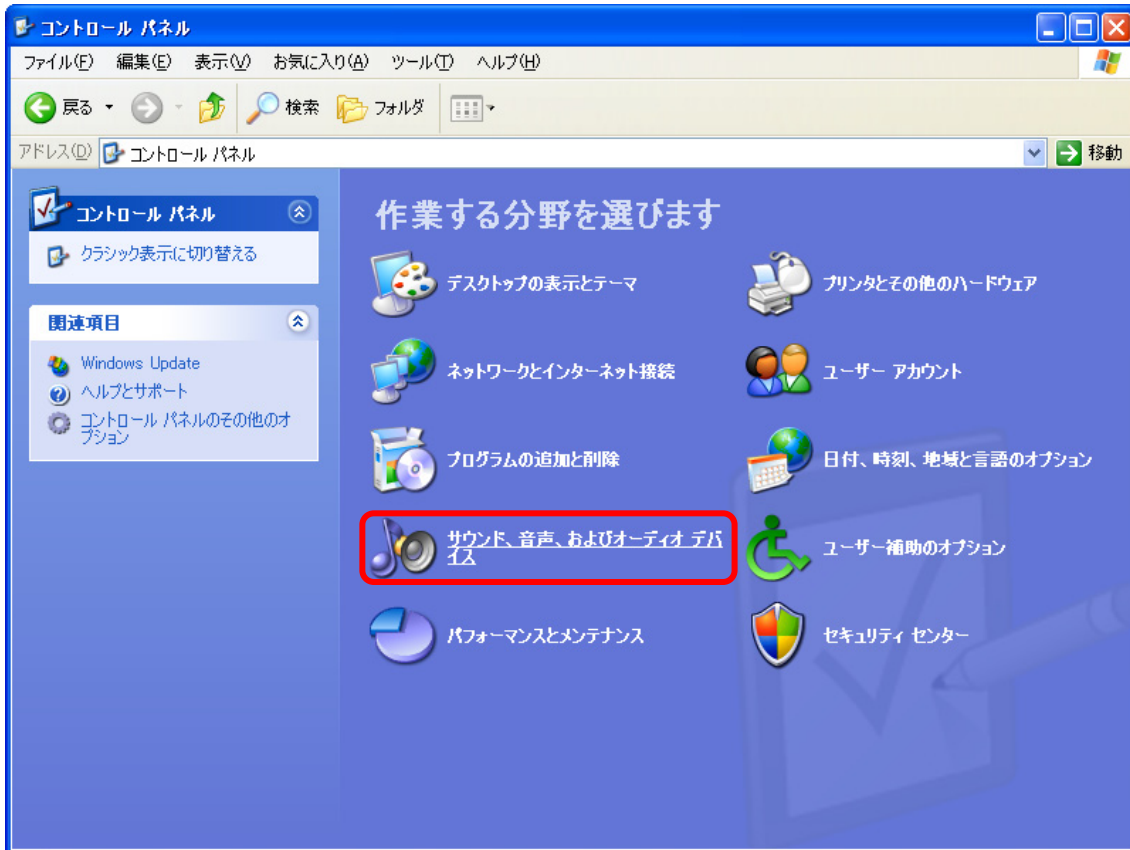
1. [スタート] ボタンをクリックし、[コントロールパネル (C)] を選択します。



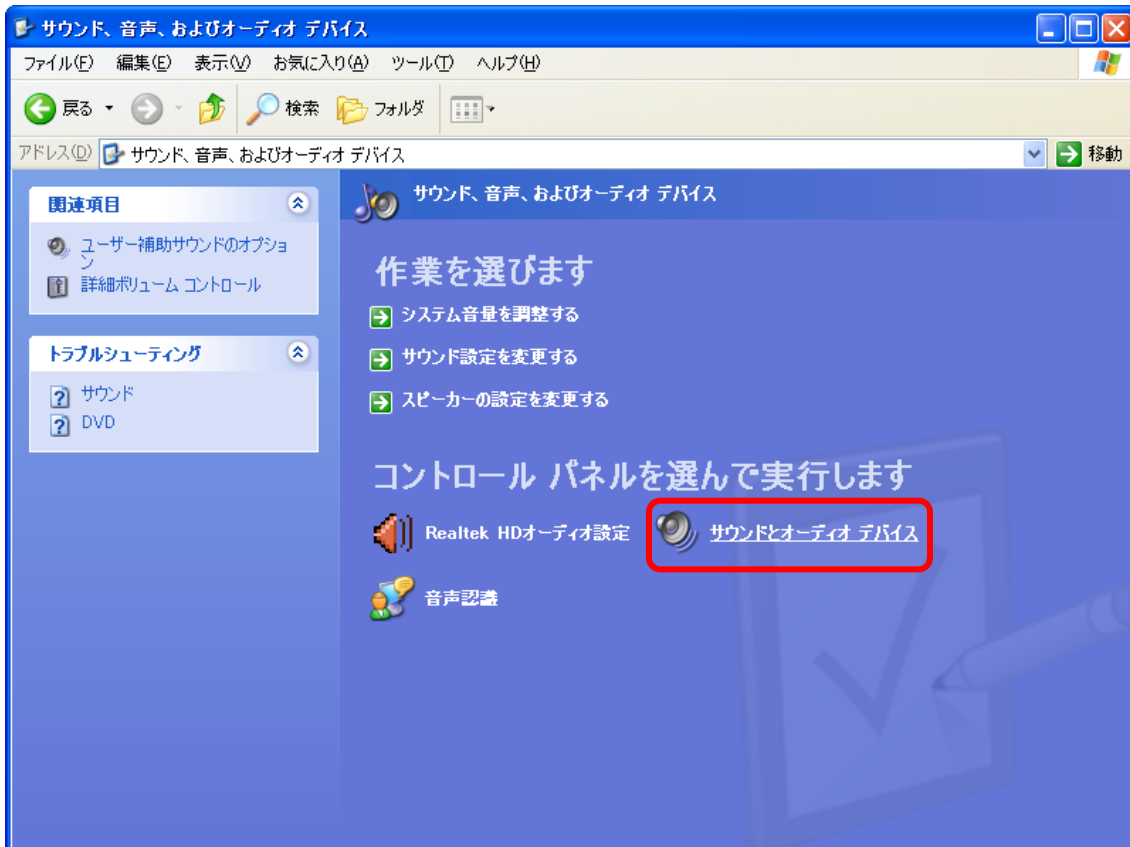
2. 下記のクラシック表示の場合「カテゴリの表示に切り替える」を選択して画面表示を切り替えてください。



3. 「コントロールパネル」表示画面で“作業する分野を選びます”から [サウンド、音声、およびオーディオデバイス] を選択します。

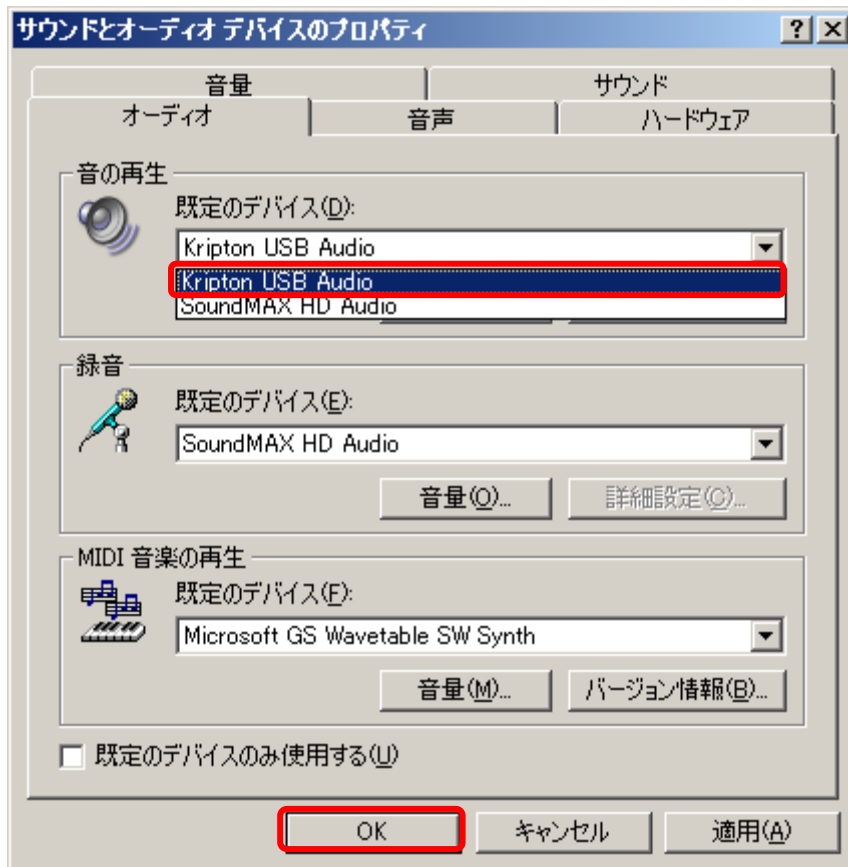


- 「サウンド、音声、およびオーディオデバイス」表示画面で、“コントロールパネルを選んで実行します”から、[サウンドとオーディオデバイス] を選択します。

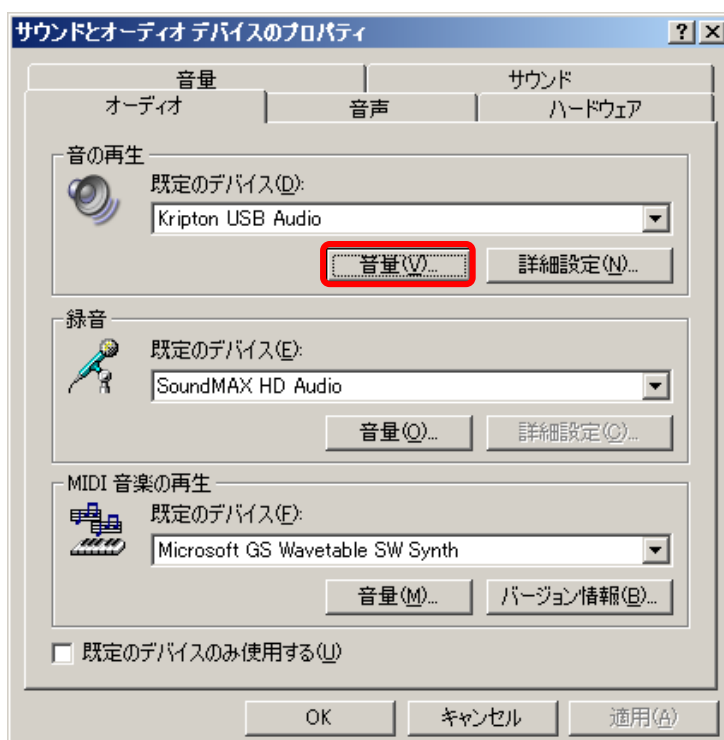


4. 「サウンドとオーディオデバイスのプロパティ」表示画面で [オーディオ] タブを選択し、「音の再生」項目内の「既定のデバイス」で [Krypton USB Audio] を選択します。

※Krypton USB Audio が表示されない場合は、スピーカーの前面が2箇所（電源と入力）点灯していることを確認し、USB ケーブルの抜き差しを行ってください。Windows が USB デバイスの接続を認識した後に、最初からやり直してください。



5. 「サウンドとオーディオデバイスのプロパティ」表示画面で [オーディオ] タブを選択し、「音の再生」項目内の [音量 (V)] を選択します。



6. 音量ミキサ (音量設定) の表示画面で、SPDIF インターフェイスの“音量”のスライダを最大に設定し、[全ミュート (M)] および、すべての [ミュート (M)] にチェックが入っていないことを確認して下さい。また、左右のスピーカーの出力音量が違う場合は、[バランス] のスライダを左右にドラッグして、左右のチャンネルのバランスを調節してください。音量調節は PC 側と KS-1HQM 側の両方で設定可能ですが、PC 側を最大に設定し、KS-1HQM で音量調節の方がより高音質で楽しんでいただけます。

