

# 取扱説明書 Logicool® Wireless Speaker Z515 ロジクール ワイヤレス スピーカー Z515

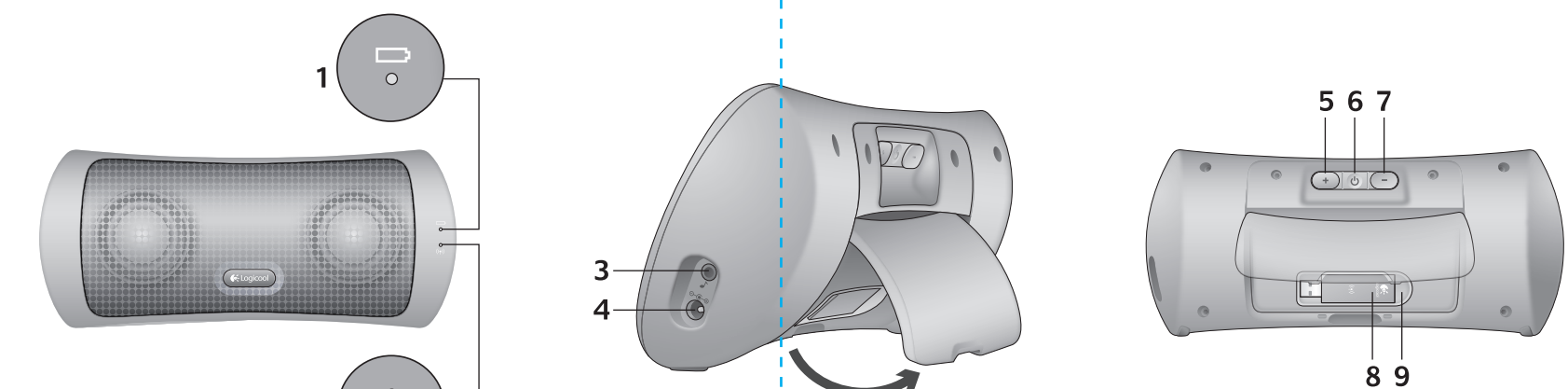


型番: Z515

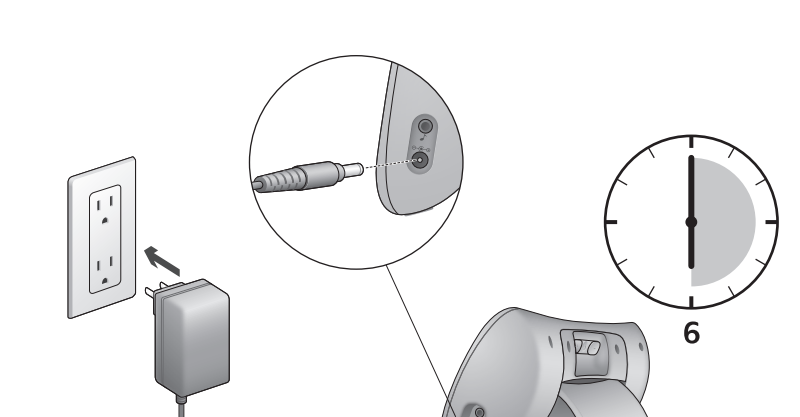
Thank you!

この度はロジクール Wireless Speaker Z515 をお買い上げいただきありがとうございます。  
このスピーカーは、ノートパソコンで使用せずに豊かなフルステレオサウンドを実現するよう設計されています。  
快適にご使用いただくために、本取扱説明書をよくお読みください。  
読み終わった後は、大切に保管してください。  
ロジクール製品の更なる情報は、弊社ホームページをご覧ください。  
[www.logicool.co.jp](http://www.logicool.co.jp)

## 1 パッケージ内容

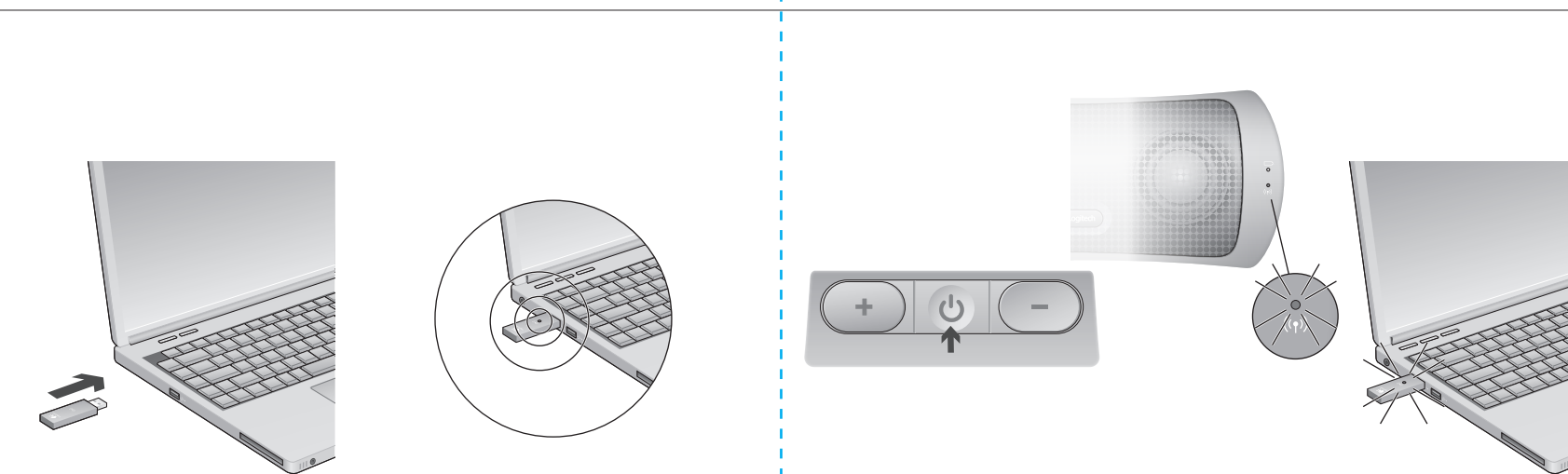


- ### 2 部位説明
- 電源 / バッテリー LED インジケータ
  - ワイヤレス接続 LED インジケータ
  - 補助入力 (3.5mm ステレオミニ)
  - AC アダプター接続
  - 音量アップ
  - 電源オン/オフ
  - 音量ダウン
  - USB ワイヤレスアダプター
  - USB ワイヤレスアダプター収納スペース



## 3 スピーカーの充電

バッテリーのフル充電には最大で 6 時間かかります。  
スピーカーは充電中でも使用できます。



- ## 4 スピーカーの接続
- USB ワイヤレスアダプターをノートパソコンに接続する前に、すべての音楽・音楽再生ソフトを一旦終了してください。
  - スピーカーの電源をオンにします。
  - 電源がオンの時は LED が点灯または点滅します。  
(詳しくは裏面「バッテリー LED インジケータの表示について」をご覧ください。)



## 5 音楽の再生



スピーカーの補助入力 (3.5mm ステレオミニ) に別のオーディオデバイスが接続されていると、ワイヤレス接続は無効になります。  
デバイスをスピーカーの補助入力から取り外すと、ワイヤレス接続が再確立されます。

## 6 トラブルシューティング

### スピーカーの音が小さくなる、またはまったく音がでない。

- スピーカーをノートパソコンの近くに移動してください。
- ワイヤレス距離は最大 15m です。
- Windows® の場合は「コントロール パネル」Mac OS® X の場合は「システム環境設定」で、Logicool® Wireless Speaker Z515 を音源出力デバイスとして設定してください。
- パソコン本体、ご使用のアプリケーションおよびスピーカーの音量調整してください。
- スピーカーの補助入力 (3.5mm ステレオミニ) に別のオーディオデバイスが接続している場合は、デバイスを切り外してください。
- 音源アプリケーションを再起動してください。

ロジクールのホームページでは、ユーザー登録や製品の最新情報、製品のアップデートファイル、最新トラブルシューティングなどを提供していますので、ぜひご利用ください。  
<http://www.logicool.co.jp/support/>

### バッテリー LED インジケータの表示について

緑の点灯	残バッテリーが 50% 以上のとき
オレンジの点灯	残バッテリーが 10% - 50% のとき
赤の点灯	残バッテリーが 10% 以下のとき
LED ライトなし	Z515 電源オフ もしくはバッテリー充電切れ

### AC アダプター接続

緑の点灯	フル充電完了
緑の点滅	50% 以上充電済み
オレンジの点滅	10% - 50% 充電済み
赤の点滅	10% 以下充電済み

※バッテリーは消費・リサイクル時にのみ取り外せます。  
詳細については [www.logicool.co.jp/support](http://www.logicool.co.jp/support) をご覧ください。

### ワイヤレス接続 LED インジケータの表示について (ワイ)

緑の点灯	USB ワイヤレスアダプターとスピーカーの間で接続を確立済み。
緑の点滅	USB ワイヤレスアダプターとスピーカーの間で接続を検索中、緑の点滅が開始してから 5 分経過しても接続を確立できない場合は、ライトが消滅します。
LED ライトなし	USB ワイヤレスアダプターまたはスピーカーが、5 分以上お互いの無線電波の範囲内に置かれていないか、スピーカーの電源がオフになっています。

※補助入力 (3.5mm ステレオミニ) を使用する場合は、ワイヤレス接続 LED インジケータが補助入力になります。

## 安全に関する重要な注意

注意: 火災や感電事故の恐れがありますので、本製品を雨や湿気にさらさないでください。

製品の使用中にならぬかの異常が発生した場合は、製品の使用を直ちに中止し、ロジクールのカスタマーリレーションセンターにご連絡ください。  
以下の注意をよくお読みいただき、守ってください。本書を必ずお手持ちに保管してください。

- ロジクールの説明書に従って本製品の認定を行い、安定した場所を設置してください。落下すると、製品の損傷や、けがの原因になります。パソコンまたはオーディオ機器のオーディオ出力ジャックを使用するときは、必ず差し込みから動作を確認してから接続してください。
- 本製品を水の近くで使用しないでください。また、液体をたいたらかし、液が乾かたりしないようご注意ください。液体を吸った場合、製品の内部が汚れる可能性があります。
- 本製品を熱源の近くで使用しないでください。熱源とは、ラジオエアー、レジスタ、ストーブ、ろうそくなどの灯火、その他アプライドヒート源を発生する機器を指します。
- 製品の電源プラグはコンセントにしっかりと差し込んでください。火災や感電の原因となる可能性があります。十分な通電を確保するため、製品の両端 15cm には物を置かないようにしてください。通風孔を、新聞、タオル、カーペットなどでふさいでください。通風孔がふさがりかねない場合があります。
- 本製品の電源コードやプラグの改造は絶対に避けください。製品への電源供給のために同梱されている電源コードやプラグについてご理解ください。製品の両端 15cm には物を置かないようにしてください。通風孔を、新聞、タオル、カーペットなどでふさいでください。通風孔がふさがりかねない場合があります。
- 製品の電源コードやプラグの改造は絶対に避けください。製品への電源供給のために同梱されている電源コードやプラグについてご理解ください。製品の両端 15cm には物を置かないようにしてください。通風孔を、新聞、タオル、カーペットなどでふさいでください。通風孔がふさがりかねない場合があります。
- 必ずロジクールが指定するアタッチメント/アクセサリを使用してください。イヤフォンやヘッドホンで使用するときは、耳を刺すような大きな音量で長時間で聴くと、聴力に障害をあたえたり失聴する恐れがあります。音量に聞こえる音量でご利用し、音量を極大にしないでください。
- サービスマンは、必ず正確のサービスマニュアルに従ってください。電源コード/プラグが損傷した場合、液体をこぼしたり製品に電気をこぼした場合、製品の水、液体や油にさらされた場合、あるいは、製品が正常に動作しない、製品を落としたりした場合は、製品の通風孔やスロットに物を差し込んだりした場合など、製品に損傷が発生した場合はサービスマンが必要になります。
- 製品の電源プラグが正常に動作しない場合は、製品をべつと電源から取り外し、製品の範囲に設置されている可能性があります。お手入れをするときは、必ず乾いた布を使用し、水や液体は使用しないでください。

電源ボタンを軽く押すと、スピーカーの電源はオフになりますが、バッテリーの充電は継続されます。  
電源ボタンを 10 秒押し続けると、スピーカーの電源がオフになって省電力モードになり、バッテリーの充電は再開されます。  
※スピーカーの電源が「オフ」の状態でも充電が行われている場合は、バッテリーのフル充電が完了したら、充電は自動的に中止されます。  
フル充電時の連続再生時間は、最大 10 時間です。(使用状況により異なります。)

## 【電源に関する注意】

当製品の電源は、使用は室内に限ります。電源を液体、熱にさらさないでください。ロジクール製品には製品に付属の電源を必ず使用してください。

- ### FCC 適合宣言
- 本製品は FCC 規則第 15 部に準ずるクラス B デジタル機器の制限事項に適合するための試験に合格しています。これは無線機器が、居住地域での設置時に生じる有害な電磁放射を抑制することを目的としています。本製品は無線電波を出力する電波を使用し、外部に放射することとなります。指示に従って設置および使用を行わないと、無断に有害な干渉を及ぼす可能性があります。しかしながら、ある特定の設置環境において、障害を及ぼさないよう保証はできません。本製品がラジオやテレビとの干渉を発生させないよう干渉を抑制するには、機器の電源を落とし、再投入して障害の排除を行うかまたは、以下の一つづつし複数の方法で障害の解消を試みます。
- 本製品と受信機の距離を離す
  - 本製品を、受信機とは反対側の電波の範囲内に設置する
  - 販売代理店またはラジオ、テレビの専門技術者に問い合わせる
- FCC 規則においては、ロジクールの許可なく本製品を改造した場合、本製品を使用するユーザーの権利は保証されません。

### カナダ電波適合の適合宣言

本製品は B 3 デジタル機器はカナダ FCC 規則に適合しています。  
本製品は Category 1 無線通信機器はカナダ RSS 210 に適合しています。  
本製品の電波は、3000MHz 未満に制限されています。  
(1) 本製品が、好ましくない電波を生じさせる干渉を発生、いかなる干渉の影響を受けません。  
(2) 本製品が、好ましくない電波を生じさせる干渉を発生、いかなる干渉の影響を受けません。

## 製品サポート

ロジクールのホームページでは、ユーザー登録や製品の最新情報、製品のアップデータファイル、最新のトラブルシューティングなどを提供していますので、ぜひご利用ください。  
<http://www.logicool.co.jp/support/>

## カスタマーリレーションセンター

お買い上げの製品で何らかの不具合が発生したり、修理が必要な場合は、株式会社ロジクールカスタマーリレーションセンターまで、電話やメールにてご連絡ください。  
その際、おもって次のような情報を確認しておいていただきますと迅速に対応しやすくなりますので、ご理解とご協力のほどよろしくお願い致します。

- 製品の保証書
- パソコン本体のメーカー名とモデル名、他に使用している周辺機器など
- Windows、Mac のバージョンや、使用しているソフトウェアのバージョン
- 障害内容

株式会社ロジクール カスタマーリレーションセンター  
Tel: 050-3786-2085  
※電話受付時間 月曜～金曜 AM9:00～PM7:00 (祭日を除く)  
※メールサポート <http://www.logicool.co.jp/contact>

## ご意見をお聞かせ下さい

ロジクール製品についてのお客様へのアンケートにご協力ください。  
製品の更なる向上のための活用させていただきます。

[www.logicool.co.jp/itthink](http://www.logicool.co.jp/itthink)