



Logicool® Speaker System Z320

ロジクール スピーカー システム Z320

型番 : Z320

取扱説明書

安全に関する重要な注意



感電の危険があります

- これらの使用説明書をよくお読みください。
- これらの使用説明書をお手元に保管してください。
- すべての注意を守ってください。
- すべての指示に従ってください。
- この機器を、水の近くで使用しないでください。
- お手入れをするときは、必ず乾いた布を使用してください。
- 通風孔をふさがないでください。メーカーの指示にしたがって設置してください。
- ラジエータ、蓄熱機、ストーブ、または熱を発生するその他の装置（アンプを含む）などの熱源の近くに機器を設置しないでください。
- 特に、プラグ、コンセント、および機器から出ている部分について、電源コードが踏まれたり、挟まれたりすることのないように保護してください。
- 必ずメーカーが指定するアクセサリー/アクセサリを使用してください。
- 雷が鳴っているときや、長時間使用しない場合は、この機器の電源コードを抜いてください。
- サービス作業は、必ず正規のサービスマンに依頼してください。電源コード/プラグが損傷した場合、液体をこぼしたり機器内に物を落とした場合、機器が雨や湿気にさらされたとき、あるいは、機器が正常に動作しない場合や、機器を落としたときなど、機器に損傷が発生した場合はサービス作業が必要になります。
- 製品の通風孔やスロットなどに物を差し込まないでください。火事や感電の原因となる可能性があります。
- 十分な通風を確保するため、周囲15cmには物を置かないようにしてください。
- 通風孔を、新聞、テープ、カーテンなどでふさがないように注意してください。
- ろうそくなどの裸火を、機器の上や近くに置かないでください。
- 製品に液体をたらしたり、しぶきがかかったりしないように注意してください。花瓶など、液体の入った物を製品の上に置かないでください。
- 製品を安定した場所に設置してください。落下すると、製品に損傷が発生したり、けがの原因となります。
- コンピュータまたはオーディオ機器のオーディオライン出力ジャックを使用するときは、必ず低レベルから操作を開始してください。
- ヘッドフォンジャック付き製品の場合、以下の内容をご確認ください。耳を刺激するような大きな音量で長時間続けて聴くと、聴力障害の原因となることがあります。快適に聞こえる音量で使用してください。
- 機器の重さが7kg以下の製品については、製品ラベルが電池カバー等の下や、製品の底面に貼付されている場合があります。
- 機器を電源からはずす場合は、電源/スタンバイ・スイッチをスタンバイ位置にし、機器の電源コードをコンセントから抜いてください。
- 機器はコンセントの近くに設置し、アクセスしやすいようにしてください。

注意：火災や感電事故の恐れがありますので、本製品を雨や湿気にさらさないでください。

製品の使用中に何らかの異常が発生した場合は、製品の使用を直ちに中止し、ロジクールのカスタマーリレーションセンターにご連絡ください。

安全に関する表示の説明



注意

注意が必要な作業を示します。作業の前に必ずお読みください。



警告

指示に従わないと感電の原因となる可能性があることを示します。

Thank you!

Merci! ¡Gracias!

この度はロジクールZ320 スピーカーシステムをお買い上げいただきありがとうございます。

ロジクールのスピーカーは、クイックインストール、簡単使用、高音質を実現するよう設計されています。

ロジクールスピーカーおよび弊社製品についてのさらなる情報は、弊社ウェブサイト <http://www.logicool.co.jp> をご覧ください。

ご意見をお聞かせ下さい

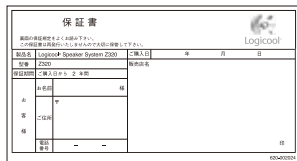
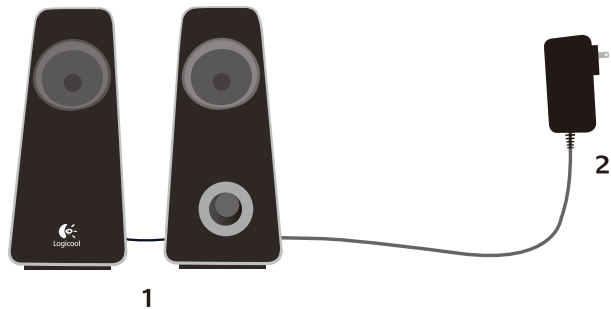
ロジクール製品についてのアンケートにご協力ください。

今後の製品開発のため活用させていただきます。

<http://www.logicool.co.jp/ithink>

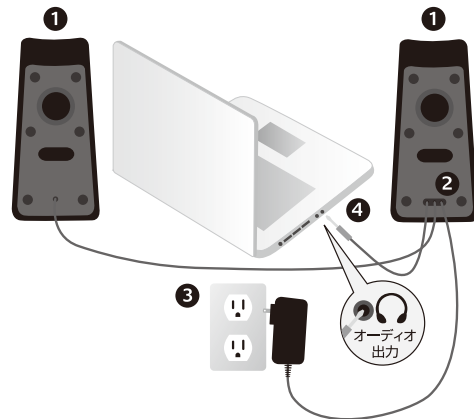
① パッケージ内容

1. サテライトスピーカー × 1 セット
2. AC アダプター × 1 個
3. 取扱説明書（本書）× 1 冊
4. 保証書 × 1 枚



② セットアップ

1. サテライトスピーカーを左右に設置してください。（コントロールノブのついている方が右スピーカーです。）
2. AC コードをサテライトスピーカーの背面に挿してください。
3. AC アダプターをコンセントに挿してください。
4. スピーカーのステレオミニプラグをお手持ちのパソコンの3.5mm ヘッドフォンジャックに挿してください。



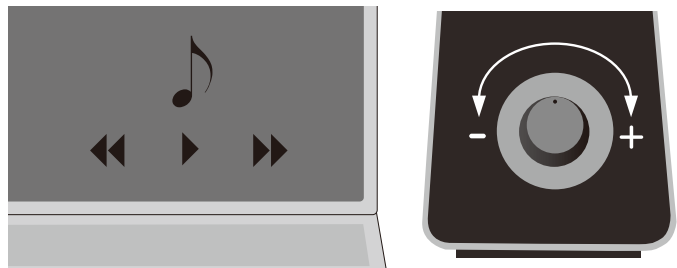
Z320の360°サウンドについて

それぞれのサテライトにフルレンジドライバーを2つずつ搭載した機構により、スピーカーを部屋のどこにおいても、どこで聴いても変わらない高音質を楽しめます。

③ ボリュームの調節

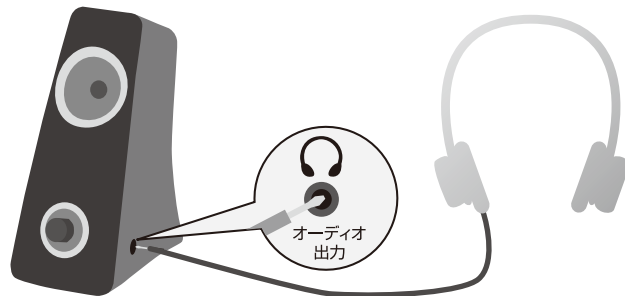
右サテライトスピーカーの前面についているボリュームノブをカチッと音がするまで右(時計まわり)に回して電源をオンにし、パソコンなどで音楽を再生してください。続けて、ボリュームの調節をしてください。

電源がオンのときは、スピーカー前面のLED がオレンジ色に点灯します。

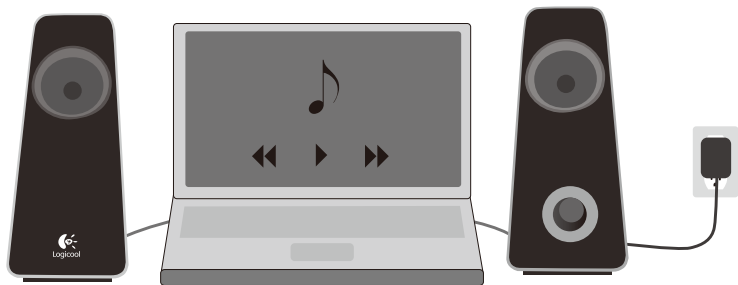


④ ヘッドフォンの使用

右サテライトスピーカーの側面にあるヘッドフォンジャックは、3.5mm ステレオミニプラグ付アナログヘッドセットに対応しています。



⑤ 音楽鑑賞をお楽しみください



② トラブルシューティング

「スピーカーから音が出ない、または全くでないのですか?」

- ・電源/ボリュームノブを中心位置まで回し、電源が正しく差し込まれていて、電源ボタンが点灯していることを確認してください。
- ・音源の音量を80%もしくはそれ以上に設定してみてください。
- ・お使いのOSのサウンドオーディオ設定プログラム上で、バランスコントロールが中間に設定されているか確認してください。
- ・スピーカーを他の音響機器(CDプレーヤー、MP3プレーヤー、ラジオなど)に接続して確認してください。音が出る場合には、ご使用のパソコンに問題がある可能性があります。使用しているパソコンのメーカーにお問い合わせください。
- ・スピーカーのヘッドフォンジャックにヘッドフォンなどが接続されている場合には、スピーカーからのサウンドはミュートされます。

「どちらか片方のスピーカーから音が出ないのですか?」

- ・すべてのプラグを再度挿し直してみてください。音響機器とメインスピーカーがきちんと接続されているか確認してください。

i 製品スペック

総合RMS出力: 10W (5W+5W)

周波数特性: 70 Hz - 20 kHz

本体サイズ (幅 × 奥行 × 高さ): 8.9cm × 14.5cm × 19.8cm

入力: 3.5mmステレオミニプラグ × 1

ヘッドフォン出力: 3.5mmステレオミニジャック × 1

限定保証

株式会社ロジクールは、本使用説明書が同梱されているハードウェア製品に関して、購入日から起算して2年間、その材料および仕上がりに著しい欠陥がないことを保証します。

株式会社ロジクールの限定保証は他人に譲渡することができず、製品の最初の購入者に限定されます。本保証は購入者に特定の法的権利を与えるものであり、購入者には、当該国や地域の法律によりその他の権利が与えられることもあります。

救済方法:保証期間中に製品に著しい欠陥があった場合、株式会社ロジクールの責任範囲および購入者の救済内容は、株式会社ロジクールの選択により以下のいずれかとなります。

(a)販売明細書のコピーとともにハードウェアが購入場所、または株式会社ロジクールが指定する他の場所に返送された場合に、ハードウェアの修理または交換をおこなう、または(b)支払った代金を購入者に返還する。交換したハードウェアについての保証は、最初の保証期間の残存日数または30日間の、いずれか長い方とします。ハードウェアの故障が、事故、誤使用、誤適用、あるいは許可のない修理、改造、または分解に起因する場合、これらの救済は適用されません。

株式会社ロジクールが要求した場合、購入者は、日付の記載された売渡し証書または領収明細書によりハードウェアの最初の購入日を提示する必要があります。

保証の否認・免責:ここに明示した保証は、その他すべての保証に取って代わるものとします。株式会社ロジクールおよびそのサプライヤーは、本ハードウェアに関して、その商品価値および特定目的に対する適合性、さらに第三者の権利の非侵害についての黙示的保証など(ただしこれらに限定されません)、一切の明示的保証をおこないません。株式会社ロジクールのいかなる販売者、販売代理店、または従業員も、本保証に関して修正、延長、または追加をおこなうことはできません。一部の国または地域によっては、黙示的保証に関して期間の制限を認めていません。その場合、上記の制限が購入者に適用されないこともあります。

責任の制限:株式会社ロジクールまたはそのサプライヤーは、株式会社ロジクールの製品またはサービスを購入/利用することまたは利用できないことに起因して生じる、代替製品またはサービスの調達、利益の逸失、情報またはデータの損失、あるいは、その他の特別的、間接的、結果的または偶発的な損害について、たとえ、株式会社ロジクールがそのような損害の可能性を事前に警告されていた場合でも、その費用について一切の責任を負わないものとします。いかなる場合にも、株式会社ロジクールまたはそのサプライヤーの全責任は、その責任を生じさせる原因となった株式会社ロジクールの製品またはサービスに対して実際に支払われた金額を超えないものとします。一部の国または地域によっては、偶発的または結果的な損害について除外または制限を課すことを認めていません。その場合、上記の制限または除外が購入者に適用されないこともあります。人的損傷が発生した場合は、適用法がそのような責任を要求する場合、そして要求する範囲において上記の制限は適用されません。

規制について

FCCおよびIC適合宣言

本デジタル機器はクラスBに分類され、カナダのICES-003およびFCC規則の第15部に適合しています。本機器の動作は、次の2つの条件を前提にしています。(1)本機器が有害な干渉を起ささないこと、(2)本機器が、好ましくない動作を生じさせる干渉を含め、いかなる干渉の影響も受けないこと。注:本機器に対して許可されない改造を施した結果、ラジオやテレビの干渉を受けたとしても、製造者はその責任を負わないものとします。このような改造をおこなった場合、本機器を使用するユーザーの権利は無効になります。

製品サポート

ロジクールホームページでは、ユーザー登録や製品の最新情報、製品のアップデートファイル、最新のトラブルシューティング等を提供していますので、ぜひご利用ください。
<http://www.logicool.co.jp>

カスタマーリレーションセンター

お買い上げの製品で何らかの不具合が発生したり、修理が必要な場合は、株式会社ロジクールのカスタマーリレーションセンターまで、電話、メール、ファックス等にてご連絡ください。その際、前もって次のような情報を確認しておいていただきますと迅速に対応しやすくなりますので、ご理解とご協力のほどよろしくお願いします。

- 製品の保証書
- パソコン本体のメーカー名とモデル名、他に使用している周辺機器など
- Windows、Mac OS のバージョンや、使用しているソフトウェアのバージョン
- 障害内容

株式会社ロジクール カスタマーリレーションセンター

☎ Tel:050-3786-2085 Fax:03-3375-6490

※電話受付時間 月曜～金曜 AM9:00～PM7:00 (祝祭日を除く)

※メールサポート <http://www.logicool.co.jp/contact>

* 外観および仕様は予告なく変更することがあります。

©2009 Logitech, Logicool. All rights reserved.

株式会社ロジクールは、Logitech Group の日本地域担当の日本法人です。

Logicool, Logicool のロゴ、および Logicool 製品は、Logitech International S.A. の登録商標です。

Windows, Windows Vista は米国 Microsoft Corporation の米国またはその他の国における登録商標または商標です。Macintosh, Mac OS は米国およびその他の国における Apple Inc. の登録商標です。その他記載されている会社名・製品名は、各社の商標または登録商標です。

P/N : 620-002020