



Logicool®
Mouse M500
ロジクール マウス M500

取扱説明書

保証規定

お客様へ、本製品を使用される前に必ずお読み下さい

このたびは、弊社製品をお買い上げ頂き誠にありがとうございます。ご使用になる前に下記事項に関してよくお読みください。

1. 保証及び責任

1.1 弊社は本製品に付属の保証書をご提示頂いたお客様に対し、次の通り弊社製品を保証させていただきます。なお、この保証を受ける権利は他に譲ることはできません。

この文書と共に提供されているハードウェア製品の保証期間に関しては、その製品と一緒に同梱されていた保証書に明記されています。

お客様のご購入日より、その期間、通常の使用許諾のもとにおいて、材質又は製造上の重大な欠陥がなく、実質的に付属の製品マニュアルに基づいて動作すること。

1.2 弊社は保証書をご提示頂いたお客様に対し、前項の保証期間内において正常な使用状況で前項の弊社製品が故障した場合には、無償修理又は無償交換もしくは支払額の返金を致します。

修理又は交換したハードウェアは、残存保証期間或いは修理交換品のお渡し日より30日間のいずれか長い期間、再度保証されるものとします。

1.3 弊社は、次の場合には有償にて弊社製品の修理を行います。

(a)保証期間が経過した場合。

(b)保証書のご提示が無い場合。

(c)保証書に記入漏れ(販売店名及びご購入日については製品の領収書でも有効)、あるいは字句を書き換えられた場合。

(d)使用上の誤り、または弊社以外での改造、修理による故障や損傷。

(e)火災またはその他の天災による故障、損傷及び落下等の衝撃による故障損傷。

(f)本製品のハードウェアを分解した場合。

1.4 弊社の保証は日本国内においてのみ有効なものとします。

1.5 弊社ハードウェア製品の故障又は使用上に生じた誤作動、使用不能等によりお客様に生じた損害は、あらゆる直接損害間接損害を問わず(事前に弊社が損害発生の可能性につき告知されていた場合を含め)、弊社に一切の賠償責任はないものとします。

1.6 弊社は、本書面において明記する場合を除いて、提供するハードウェア、付属の製品マニュアル及び印刷物に関して、特定の目的のための商品性又は適合性に関する黙示の保証及び第三者の権利の遵守に関する黙示の保証、その他いかなる明示又は黙示の保証をなすものではありません。また、弊社及び弊社製品の販売者、代理店及びその従業員は、弊社の保証及び責任につきいかなる修正、拡張をなす権限も与えられておりません。

2. その他

2.1 本使用許諾書に関して生じた紛争は、東京地方裁判所を管轄裁判所とし、条項の解釈は日本法に準拠してなされるものとします。この装置は、米国FCC規約のCLASS Bに適合し、認定を受けている製品です。しかし、この装置をラジオ、テレビジョン受信機に近接してご使用になると、受信障害の原因となることがあります。このマニュアルの記述を参考に正しい取り扱いをして下さい。

以上
株式会社 ロジクール

重要 快適に使用していただくために

コンピュータのマウスやトラックボール、キーボードを長時間に渡って操作し続けると、手首や腕、首、背中などに負担がかかり、場合によっては深刻な障害を受けることがあります。SetPoint 上の「快適な作業のためのガイドライン」をぜひお読みになって、正しく快適にお使いください。

重要 レーザーセンサーについて

- ・ マウス底面から発せられているレーザー光を直接見ると眼を傷める場合がありますので、さけてください。
- ・ センサー部分を汚したり、傷を付けたりしないでください。
- ・ 発光部分を他の用途に使用しないでください。

国際基準と安全性

この光学式機器は、International Standard IEC 60825-1:2004, Class 1 Laser Product に準拠し、また21 CFR 1040.10および1040.11に準拠しています。ただし、2001年7月26日付 Laser Notice Nr.50に従った例外を除きます。

- (1) 不可視赤外線のパラレルビームの放射、
- (2) 最大716マイクロワット連続波発振、波長帯域832~865ナノメートル、
- (3) 動作温度摂氏5度~40度

ご注意：この光学式機器は、交換可能な保守部品を含みません。ここに表記されている方法以外の調整、操作等を行うと、危険な被爆につながる場合があります。

安全と効率的な使用のために

クラス1レーザー製品は、光学機器を用いてビーム内を用いたりすることも含め、予測可能な使用環境において極めて安全です。以下の事項を心がけてご使用になることをおすすめいたします。

- (1) 他人の目に向けて赤外線ビームを向けないでください。
- (2) 適切な使用がままならない場合や問題解決がされない場合、機器の電源をお切りになり、ロジケールのカスタマーリレーションセンターにご連絡ください。
- (3) 廃棄時以外は、製品を分解しないでください。
- (4) 液体や湿気、水分に製品をさらさないでください。
- (5) 摂氏5度から40度の範囲を超えた気温では、製品をご使用にならないでください。
- (6) 範囲を超えた気温に製品がさらされた場合、機器の電源を切り、範囲内に気温が落ち着くまで製品をお使いにならないでください。

Thank you!

Merci!

Obrigado! ¡Gracias!

ロジクール マウス M500 をお買い上げいただきありがとうございます。
このクイックスタートガイドではマウスの使用方法を簡単にご説明いたします。

読み終わった後は、大切に保管してください。

ロジクール製品のさらなる情報は、弊社ホームページをご覧ください。

<http://www.logicool.co.jp>

ご意見をお聞かせ下さい

ロジクール製品についてのアンケートにご協力ください。

今後の製品開発のため活用させていただきます。

<http://www.logicool.co.jp/ithink>

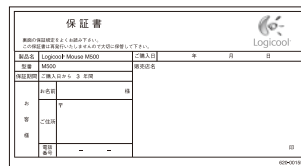
パッケージ内容



1

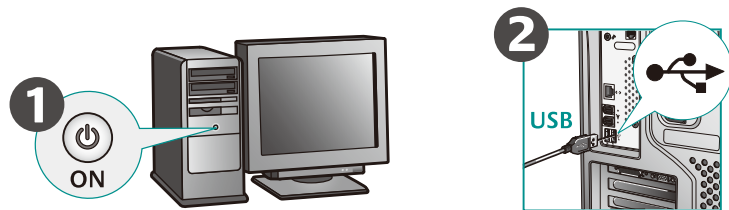


2



3

マウスの設定



1. パソコンの電源を入れてください。
2. マウスの USB ケーブルを、パソコンの USB ポートに接続してください。自動的に標準ドライバのインストールが完了するまでお待ちください。

この状態で基本的なマウスの操作をご使用いただけます。水平スクロール機能や各ボタンの機能の割り当てはロジクール マウスソフトウェアをインストールすることで可能になります。

マウスソフトウェアのダウンロード

ボタンの機能割り当てや、水平スクロール機能をお使いになりたい場合は、ロジクールウェブサイトより、最新のマウスソフトウェアをダウンロードしてください。ソフトウェアの起動は、Windows の場合タスクトレイ上のアイコンをダブルクリック、Macintosh の場合はシステム環境設定から行ってください。



マウスソフトウェアは、使用する OS によって名称が異なります。

Windows 用： SetPoint™
Mac OS 用： Logicool Control Center™


SetPoint™ソフトウェアの活用方法

SetPoint™のインストール

マウスのボタン割り当てなどの設定を行う場合は、SetPoint™ソフトウェアのインストールを行ってください。

SetPoint™ソフトウェアは、弊社ホームページ (www.logicool.co.jp) よりダウンロードしてください。付属CD-ROMがある場合はそこからインストールが可能です。


SetPoint™の起動


デスクトップ上の「ロジクールのマウスとキーボードの設定」ショートカット  またはタスクバー上のSetPoint™のアイコンをダブルクリックしてSetPoint™を起動してください。


マウス設定ウィンドウ




ウィンドウ右上の「マイマウス」タブが選択されていることを確認してください。左端のタブの中から設定したい項目を選択してください。

ボタンの機能設定を行うには、一番上のマウスアイコン  のタブを選択してください。「1. マウスを選択」で設定したいマウスが選択されていることを確認してください。「2. ボタンを選択」で設定を変更したいボタンを選択してください。「3. タスクを選択」で割り当てたい機能を選択してください。

 マウスの移動：マウスポインタの速度、スクロールサイズ、スピードなどの設定を行うことができます。

 マウスのゲーム設定：ゲームプレイにおけるマウス設定を行うことができます。「ゲームの検出」を有効にすると、ゲームアプリケーション上であらかじめ設定したゲーム操作に最適な操作が自動的に有効になります。

 ホイールの設定：垂直、水平スクロールのスピード、加速値を設定することができます。「1. デバイスの設定」で設定したいマウスが選択されていることを確認してください。「2. プログラムの選択」で割り当てたいプログラムを選択してください。

キーストロークの設定について

単独のキー入力をするか、Ctrl、Alt などと組み合わせたキーを割り当てることができます。

* キーストロークの割り当てはマウス左ボタンのクリック、右ボタンのクリックに割り当てることができません。

* 一部キーは割り当てることができません。

キーストローク:

※ロジクールキーボード製品をお持ちの方は「マイキーボード」タブを選択することで、同じソフトウェア上でキーボードの各種設定が可能です。

※SetPoint™のバージョンアップデートにより予告なくSetPoint™の仕様が変更になることがあります。予めご了承ください。

M500 各部説明

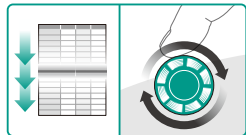
1. MicroGear™スクロールホイール：通常のクリック・トゥ・クリックモード、ハイパーファーストスクローリングモード、水平スクロール機能*、ホイールボタンの4役、多機能ホイール。
2. MicroGear™モード変換ボタン：通常のクリック・トゥ・クリックモードと、ハイパーファーストスクローリングモードの切り替えを行います。
3. 左右ボタン
4. バック（戻る）、フォワード（進む）ボタン*

*ご使用のOS、およびアプリケーションによっては、水平スクロール機能、バック（戻る）/フォワード（進む）ボタンの機能をご利用いただくためにロジクールマウスソフトウェアのインストールが必要になります。



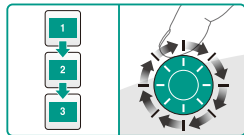
マウスの機能

MicroGear™スクロールホイール



ハイパーファーストスクローリング

ホイールが回転し続け、長いドキュメント上を高速に移動できます。



クリック・トゥ・クリックスクローリング

通常のスクロールホイールモードで細かい作業が正確に行えます。

トラブルシューティング

1. マウスが動作しない：USB コネクタが正しく接続されていることを確認してください。
2. カーソルの動きが遅い、または反応が悪い：マウスを使用してる机の表面に光沢がある場合や、ガラスのような透明な場合マウスが正しく反応しないことがあります。マウスパッドを使用するか、別の表面素材の机でご使用ください。

製品サポート

ロジクールホームページでは、ユーザー登録や製品の最新情報、製品のアップデートファイル、最新のトラブルシューティング等を提供していますので、ぜひご利用ください。
<http://www.logicool.co.jp>

カスタマーリレーションセンター

お買い上げの製品で何らかの不具合が発生したり、修理が必要な場合は、株式会社ロジクールのカスタマーリレーションセンターまで、電話、メール、ファックス等にてご連絡ください。その際、前もって次のような情報を確認しておいていただきますと迅速に対応しやすくなりますので、ご理解とご協力のほどよろしくお願いします。

- 製品の保証書
- パソコン本体のメーカー名とモデル名、他に使用している周辺機器など
- Windows、Mac OS のバージョンや、使用しているソフトウェアのバージョン
- 障害内容

株式会社ロジクール カスタマーリレーションセンター

 **Tel:050-3786-2085** **Fax:03-3375-6490**

※電話受付時間 月曜～金曜 AM9:00～PM7:00（祝祭日を除く）

※メールサポート <http://www.logicool.co.jp/contact>

* 外観および仕様は予告なく変更することがあります。

©2009 Logitech, Logicool. All rights reserved.

Logicool, Logicoolのロゴ、およびLogicool製品は、Logitech International S.A.の商標または登録商標です。

Windowsは米国Microsoft社の、Macintosh, Mac OSは米国Apple Inc.の登録商標です。

そのほか記載されている会社名、製品名は、各社の商標または登録商標です。