

取扱説明書

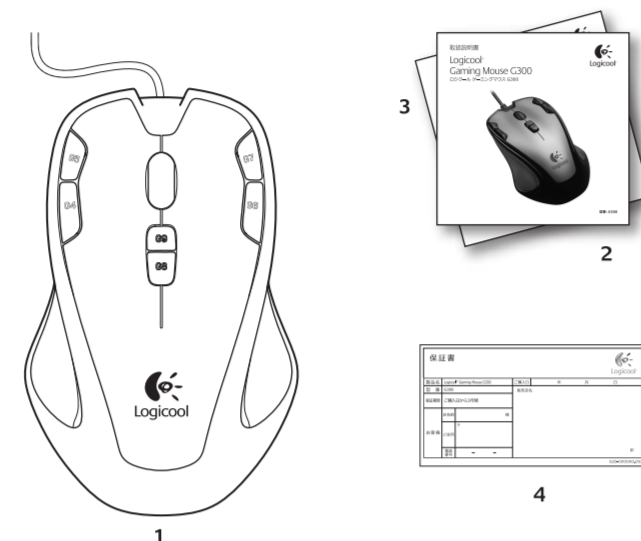
Logitech®
Gaming Mouse G300
ロジクール ゲーミングマウス G300



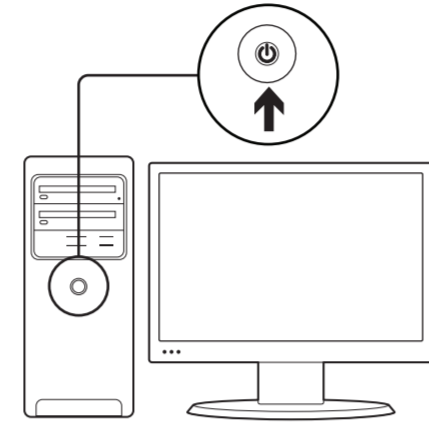
型番: G300

パッケージ内容

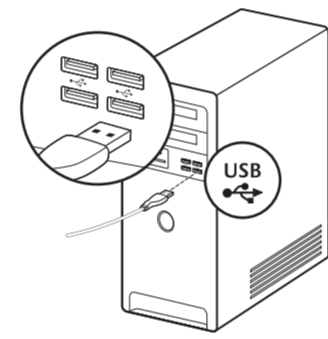
1. マウス本体
2. 取扱説明書 (本書)
3. 保証規定
4. 保証書



1



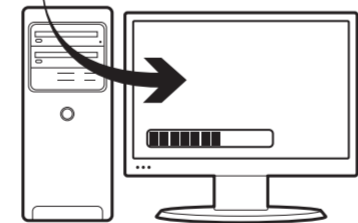
2



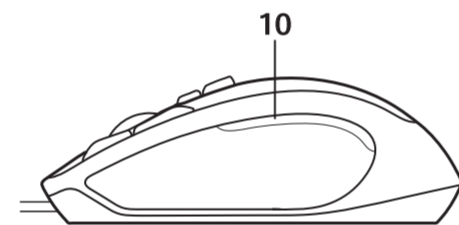
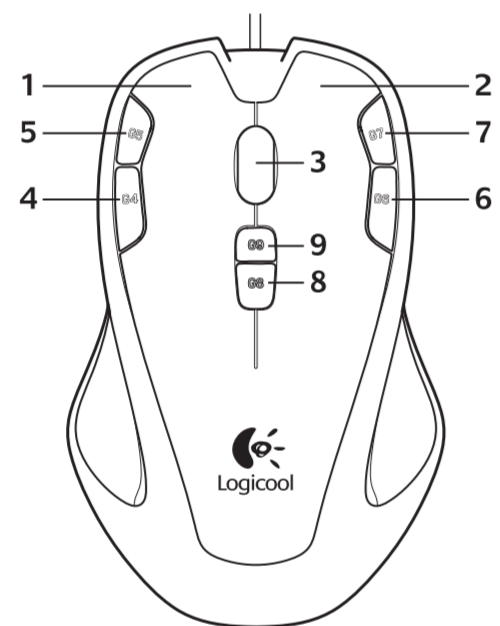
G300を使用すれば、すぐにゲームを開始できます。
G300をカスタマイズする場合は、次のセクションを参照してください。

3

www.logitech.co.jp/downloads



G300の3つのオンボードプロファイルは、ボタン、トラッキング動作、およびイلمネーションカラーを含めて、Logitech® ゲーミングソフトウェアを使用してカスタマイズできます。
この無料ソフトウェアのダウンロードおよびG300のカスタマイズ方法については、www.logitech.co.jp/support/G300をご覧ください。



機能

	プロファイル1*	プロファイル2	プロファイル3
プロファイル名	MMO (多人対戦型参加型オンラインゲーム)	FPS (ファーストパーソンシューティングゲーム)	Productivity (一般的なパソコン使用時)
プロファイルインジケータ カラー (LED)	赤	緑	青
解像度設定	500 DPI, 1000 DPI, 1500 DPI, 2500 DPI	500 DPI, 1000 DPI, 1500 DPI, 2500 DPI	なし
プロファイル切り換え時に 選択するデフォルトの解像度	1000 DPI	1000 DPI	1000 DPI
DPIソフトウェア使用時の 解像度設定	なし	500 DPI	なし
レポートレート	500レポート/秒	1000レポート/秒	500レポート/秒
G1	ボタン1 (左ボタン)	ボタン1 (左ボタン)	ボタン1 (左ボタン)
G2	ボタン2 (右ボタン)	ボタン2 (右ボタン)	ボタン2 (右ボタン)
G3	ボタン3 (ミドルボタン)	ボタン3 (ミドルボタン)	ボタン3 (ミドルボタン)
G4	ボタン4 (リック)	ボタン4 (リック)	ボタン4 (リック)
G5	ボタン5 (フoward)	ボタン5 (フoward)	ボタン5 (フoward)
G6	ボタン6 (CTRL)	ボタン6 (解像度ダウン)	ボタン6 (Ctrl-C)
G7	ボタン7 (ALT)	ボタン7 (解像度アップ)	ボタン7 (Ctrl-V)
G8	ボタン8 (プロファイル1切り替え)	ボタン8 (プロファイル2切り替え)	ボタン8 (プロファイル3切り替え)
G9	ボタン9 (DPIアップ)	ボタン9 (DPIアップ)	ボタン9 (DPIアップ)

*G300には、あらかじめ3つのプロファイルが設定されています。それぞれMMOゲーム向け、FPSゲーム向け、および通常のマウス操作向けプロファイルです。
これらの既存の各プロファイル間で切り替えるには、ボタン8を使用します(マウスの設定を参照)。
G300の機能の詳細、およびマウスのカスタマイズ方法については、PDFファイル版のユーザーガイドをダウンロードしてください (www.logitech.co.jp/G300)。

ヒント

- 練習用ゲームでデフォルトのプロファイル設定を試してから、設定を変更してください。
- FPSプロファイルを使用するときは、ゲーム内の解像度アップ/ダウンのマウスボタンを使用して確認してから、本格的なプレイをはじめてください。
- FPSゲームでは、3個以上のトラッキング感度を使用せず、2つのトラッキング感度のみを使用するようにG300を設定することをお勧めします。低解像度設定 (ローセンシ、500DPIなど) を、狙撃などのような遅い動作のために使用し、高解像度設定 (ハイセンシ、2500DPIなど) を素早い動作に使用します。
- 特定の感度切り換えのニーズに合わせて各ゲームをカスタマイズします。Logitech ゲーミングソフトウェアは、これらの設定を保存し、ゲームを検出するとそれらの設定を自動的に適用することができます。
- MMOゲームでは、キャラクターが使用できる様々なスキルおよびアイテムにすばやくアクセスできることが重要です。頻繁に使用するゲームタスクを、プレッシャーのかかった状態でもすばやく押すことができるマウスボタンに割り当ててください。可能な場合には、マウスを使用して画面上のゲームアイコンをクリックする代わりに、直接キーボードのキーまたはマウスのボタンに割り当てます。

トラブルシューティング

- マウスのUSBケーブルの接続を点検します。マウスのUSBケーブルをパソコンの他のUSBポートに接続して確認してみてください。電力供給のあるUSBポートだけを使用してください。
- パソコンを再起動してみてください。
- 可能な場合には、他のパソコンでマウスをテストしてください。
- 詳しくはwww.logitech.co.jp/supportをご覧ください。

注: 製品の性能を最大限に引き出すために、Logitech ゲーミングソフトウェアをダウンロードしてインストールしてください。G300マウスは、Logitech SetPointソフトウェアでは動作しません。

製品を安全にご使用いただくために

- 【危険】** 電源ケーブルを誤って接続すると、人身のけがや火災の原因となります。
- 【警告】** 電源ケーブルを誤って接続すると、人身のけがや火災の原因となります。
- 【注意】** 電源ケーブルを誤って接続すると、人身のけがや火災の原因となります。

【製品が使用された場合】 製品の性能を最大限に引き出すために、Logitech ゲーミングソフトウェアをダウンロードしてインストールしてください。G300マウスは、Logitech SetPointソフトウェアでは動作しません。

【警告】

電源ケーブルを誤って接続すると、人身のけがや火災の原因となります。

【分解や改造の禁止】

製品の性能を最大限に引き出すために、Logitech ゲーミングソフトウェアをダウンロードしてインストールしてください。

【液体浸入の禁止】

製品の性能を最大限に引き出すために、Logitech ゲーミングソフトウェアをダウンロードしてインストールしてください。

【注意】

製品の性能を最大限に引き出すために、Logitech ゲーミングソフトウェアをダウンロードしてインストールしてください。

製品の性能を最大限に引き出すために、Logitech ゲーミングソフトウェアをダウンロードしてインストールしてください。

製品の性能を最大限に引き出すために、Logitech ゲーミングソフトウェアをダウンロードしてインストールしてください。

製品の性能を最大限に引き出すために、Logitech ゲーミングソフトウェアをダウンロードしてインストールしてください。

製品の性能を最大限に引き出すために、Logitech ゲーミングソフトウェアをダウンロードしてインストールしてください。

製品の性能を最大限に引き出すために、Logitech ゲーミングソフトウェアをダウンロードしてインストールしてください。

製品の性能を最大限に引き出すために、Logitech ゲーミングソフトウェアをダウンロードしてインストールしてください。

製品の性能を最大限に引き出すために、Logitech ゲーミングソフトウェアをダウンロードしてインストールしてください。

製品の性能を最大限に引き出すために、Logitech ゲーミングソフトウェアをダウンロードしてインストールしてください。

製品の性能を最大限に引き出すために、Logitech ゲーミングソフトウェアをダウンロードしてインストールしてください。

製品の性能を最大限に引き出すために、Logitech ゲーミングソフトウェアをダウンロードしてインストールしてください。

製品の性能を最大限に引き出すために、Logitech ゲーミングソフトウェアをダウンロードしてインストールしてください。

製品の性能を最大限に引き出すために、Logitech ゲーミングソフトウェアをダウンロードしてインストールしてください。

製品の性能を最大限に引き出すために、Logitech ゲーミングソフトウェアをダウンロードしてインストールしてください。

製品の性能を最大限に引き出すために、Logitech ゲーミングソフトウェアをダウンロードしてインストールしてください。

製品の性能を最大限に引き出すために、Logitech ゲーミングソフトウェアをダウンロードしてインストールしてください。

製品の性能を最大限に引き出すために、Logitech ゲーミングソフトウェアをダウンロードしてインストールしてください。

製品の性能を最大限に引き出すために、Logitech ゲーミングソフトウェアをダウンロードしてインストールしてください。

製品の性能を最大限に引き出すために、Logitech ゲーミングソフトウェアをダウンロードしてインストールしてください。

製品の性能を最大限に引き出すために、Logitech ゲーミングソフトウェアをダウンロードしてインストールしてください。

製品の性能を最大限に引き出すために、Logitech ゲーミングソフトウェアをダウンロードしてインストールしてください。

製品の性能を最大限に引き出すために、Logitech ゲーミングソフトウェアをダウンロードしてインストールしてください。

製品の性能を最大限に引き出すために、Logitech ゲーミングソフトウェアをダウンロードしてインストールしてください。

製品の性能を最大限に引き出すために、Logitech ゲーミングソフトウェアをダウンロードしてインストールしてください。

製品の性能を最大限に引き出すために、Logitech ゲーミングソフトウェアをダウンロードしてインストールしてください。

製品の性能を最大限に引き出すために、Logitech ゲーミングソフトウェアをダウンロードしてインストールしてください。

製品の性能を最大限に引き出すために、Logitech ゲーミングソフトウェアをダウンロードしてインストールしてください。

製品の性能を最大限に引き出すために、Logitech ゲーミングソフトウェアをダウンロードしてインストールしてください。

製品の性能を最大限に引き出すために、Logitech ゲーミングソフトウェアをダウンロードしてインストールしてください。

製品の性能を最大限に引き出すために、Logitech ゲーミングソフトウェアをダウンロードしてインストールしてください。

製品の性能を最大限に引き出すために、Logitech ゲーミングソフトウェアをダウンロードしてインストールしてください。

製品の性能を最大限に引き出すために、Logitech ゲーミングソフトウェアをダウンロードしてインストールしてください。

製品の性能を最大限に引き出すために、Logitech ゲーミングソフトウェアをダウンロードしてインストールしてください。

製品の性能を最大限に引き出すために、Logitech ゲーミングソフトウェアをダウンロードしてインストールしてください。

製品の性能を最大限に引き出すために、Logitech ゲーミングソフトウェアをダウンロードしてインストールしてください。

製品の性能を最大限に引き出すために、Logitech ゲーミングソフトウェアをダウンロードしてインストールしてください。

製品の性能を最大限に引き出すために、Logitech ゲーミングソフトウェアをダウンロードしてインストールしてください。

製品の性能を最大限に引き出すために、Logitech ゲーミングソフトウェアをダウンロードしてインストールしてください。

製品の性能を最大限に引き出すために、Logitech ゲーミングソフトウェアをダウンロードしてインストールしてください。

製品の性能を最大限に引き出すために、Logitech ゲーミングソフトウェアをダウンロードしてインストールしてください。



ご意見をお聞かせ下さい

ロジクール製品についてお客様へのアンケートにご協力ください。
製品の更なる向上のため活用させていただきます。

www.logitech.co.jp/ithink

製品サポート

ロジクールのホームページでは、ユーザー登録や製品の最新情報、製品のアップデートファイル、最新のトラブルシューティング等を提供していますので、ぜひご利用ください。
<http://www.logitech.co.jp>

カスタマーリレーションセンター

お買い上げの製品で何らかの不具合が発生したり、修理が必要な場合は、株式会社ロジクールのカスタマーリレーションセンターまで、電話やメールでご連絡ください。その際、前もって次のような情報を確認しておいていただけますと迅速に対応しやすくなりますので、ご理解とご協力のほどよろしくお願いたします。

- 製品の保証書
- パソコン本体のメーカー名とモデル名、他に使用している周辺機器など
- Windowsのバージョンや、使用しているソフトウェアのバージョン
- 障害内容

株式会社ロジクール カスタマーリレーションセンター

☎ Tel:050-3786-2085

※電話受付時間 月曜～金曜 AM9:00～PM7:00 (祝祭日を除く)

※メールサポート <http://www.logitech.co.jp/contact>