

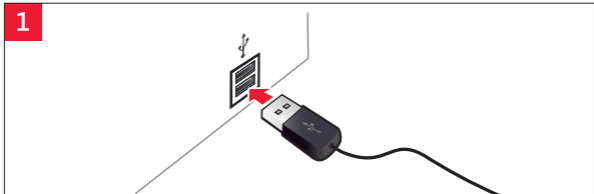
Start Here • スタート • 从这里开始

시작 • 由此開始 • यहाँ आरंभ करें

เริ่มต้นที่นี่

Microsoft

1



EN: Insert the connector into a USB port on your computer.

JA: コネクタをコンピューターの USB ポートに差し込みます。

XT: 将 USB 电缆插头插入计算机的 USB 端口。

KO: 커넥터를 컴퓨터의 USB 포트에 연결합니다.

ZH: 將接頭插入電腦的 USB 連接埠中。

HI: कनेक्टर को अपने कंप्यूटर के USB पोर्ट में डालें।

TH: เสียบตัวรับส่งสัญญาณเข้ากับพอร์ต USB บนคอมพิวเตอร์ของคุณ



EN: Download and install the software (required for full functionality).

JA: ソフトウェアをダウンロードしてインストールします (機能を最大限に利用するにはインストールする必要があります)。

XT: 下载并安装软件 (必须安装软件才能使用全部功能)。

KO: 소프트웨어를 다운로드하여 설치합니다(모든 기능을 사용하는 데 필요).

ZH: 下載並安裝軟體 (必須需安裝軟體才能獲得完整功能)。

HI: सॉफ्टवेयर डाउनलोड करके स्थापित करें (पूर्ण फ़ंक्शनेलिटी के लिए आवश्यक)।

TH: ดาวน์โหลดและติดตั้งซอฟต์แวร์ (จำเป็นเพื่อให้ใช้งานได้อย่างเต็มประสิทธิภาพ)



For safety information, see Product Guide.

安全に関する情報については、製品ガイドを参照してください。

有关安全信息，请参阅《产品指南》。

안전 정보는 제품 가이드를 참조하십시오.

如需安全資訊，請參閱《產品指南》。

सुरक्षा जानकारी के लिए उत्पाद मार्गदर्शिका देखें।

หากต้องการทราบข้อมูลด้านความปลอดภัย โปรดอ่านคู่มือผลิตภัณฑ์



X17-33619-01