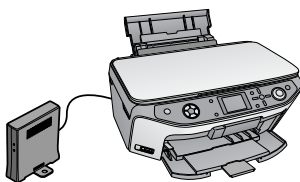


TV プリント活用ガイド

- 本製品とプリント機能搭載のデジタルテレビを接続して、本製品に接続したプリンタ / 複合機に印刷する方法を説明しています。
- ご利用のデジタルテレビによっては印刷できないことがあります。本製品と接続できるデジタルテレビについては、エプソンのホームページで確認してください。 < <http://www.epson.jp> >



410858800

TV プrintの楽しみ方

ここではTV プrintとは何か簡単に説明します。

参考

- テレビ番組やDVD/ビデオの映像（動画から切り出した静止画）は印刷できません。
- データ放送からの詳しい情報の印刷やインターネット画面の印刷には、デジタルテレビと本製品をご家庭のインターネット（ブロードバンドネットワーク）環境へ接続する必要があります。
- インターネット常時接続の環境で、本製品の「インターネット定期接続」を有効にすることをお勧めします。無効のときはデータ放送の情報を印刷できないことがあります。
- ブロードバンドルータなどのDHCPサーバ機能をご使用の場合は、本製品のIPアドレス取得方法とDNSサーバのIPアドレス取得方法を自動にしておくことをお勧めします。

データ放送から詳しい情報を印刷

デジタル放送を見ながら、料理のレシピを印刷したり、旅行番組の宿情報を印刷したりできるようになります。

■ 番組連動データ放送

番組内で放送している情報がそのまま印刷できるようになります。



■ 番組非連動データ放送

データ放送で提供されるさまざまな情報を印刷できるようになります。



印刷の流れ

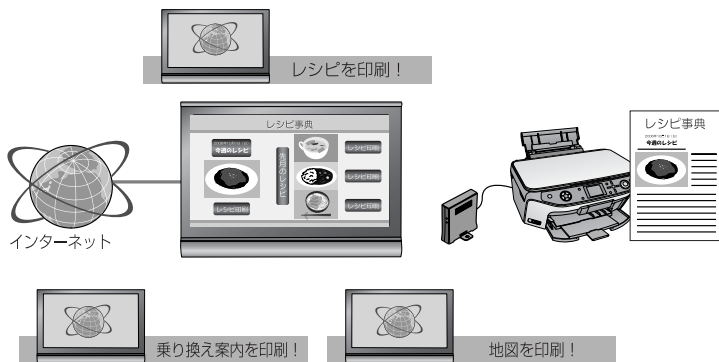


インターネット画面の情報を印刷

デジタルテレビに表示されたインターネット画面の情報を印刷できます。

■ インターネット画面の情報

インターネット閲覧機能の付いたテレビなら、インターネット上の情報を簡単に印刷できます。

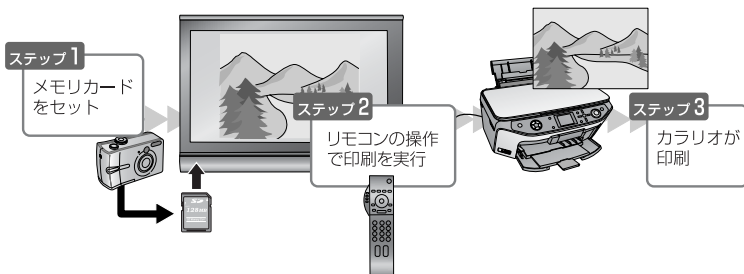


印刷の流れ



デジタルカメラの写真が大画面テレビで観賞 & 印刷

メモリーカードをセットできるデジタルテレビでは、デジタルカメラの写真を観賞して印刷できます。



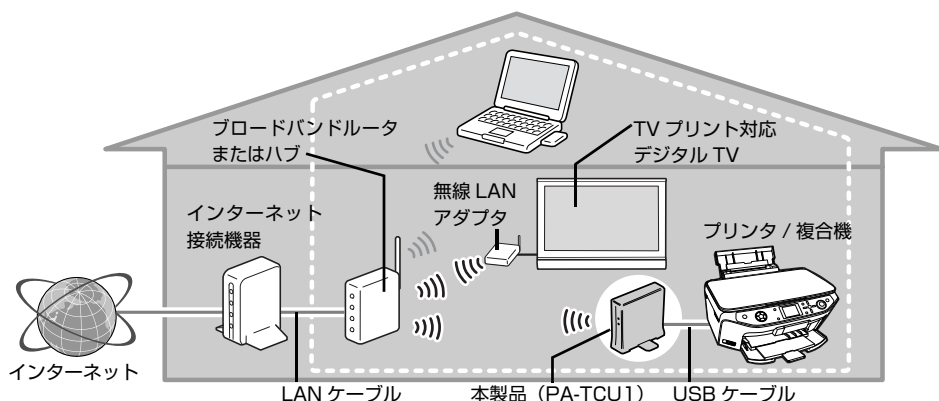
1.TV プリントに必要な機器の確認

TV プリントに対応したデジタルテレビの機種情報と本製品と接続可能なプリンタ / 複合機の情報を、エプソンのホームページでご案内しています。<<http://www.epson.jp>>

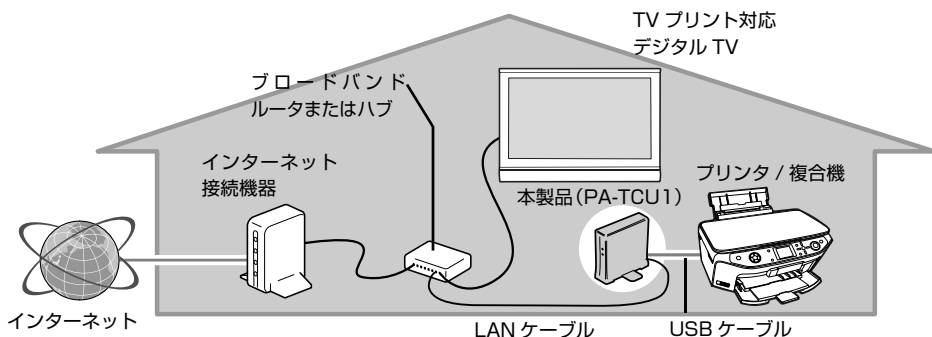
本製品とデジタルテレビ以外にもインターネット（ブロードバンドネットワーク）環境に接続するための機器が必要です（デジタルカメラの写真を大画面テレビで観賞&印刷では不要）。

ブロードバンド回線（ADSL・光ファイバー・ケーブルテレビなど）契約をしていないときは、回線を選択してプロバイダと契約してください。ブロードバンドルータ機能付き（定額制）での契約をお勧めします。本製品のネットワーク接続作業の詳細は、『セットアップガイド』を参照してください。

無線 LAN 環境



有線 LAN 環境

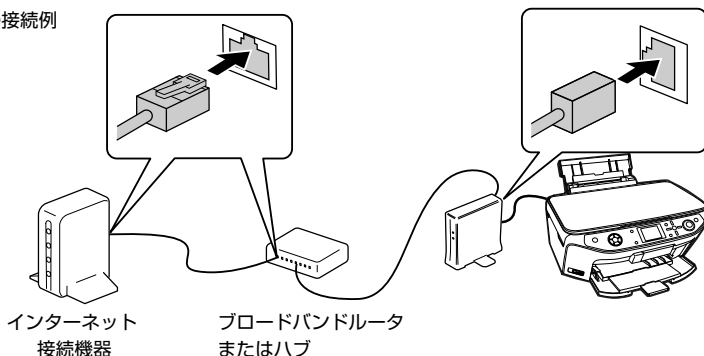


TV プリントに必要な機器を確認してインターネット（ブロードバンドネットワーク）環境が整ったら、次の TV プリントの準備に進みます。

2.TV プリントの準備

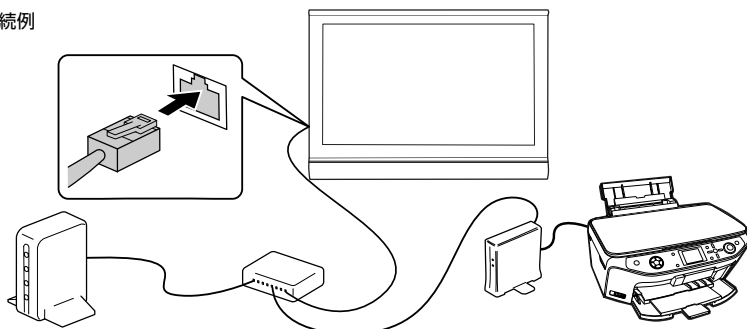
- 1 **プリンタ / 複合機を使用できるように準備します。**
インクカートリッジなどの取り付け方は、プリンタ / 複合機の取扱説明書を参照してください。
- 2 **本製品を使用できるように設定します。**
本製品の設定方法は、『セットアップガイド』を参照してください。本製品は以下の状態になっている必要があります。
 - 本製品が有線または無線 LAN で使用可能な状態になっている。
 - [IP アドレス]、[DNS サーバアドレス] など本製品をインターネット環境に接続するための設定がされている。
ブロードバンドルータなどの DHCP サーバ機能をご使用の場合は、本製品の IP アドレス取得方法と DNS サーバの IP アドレス取得方法を自動にしておくことをお勧めします。
- 3 **本製品とプリンタ / 複合機を USB ケーブルで接続します。**
- 4 **本製品をインターネット（ブロードバンドネットワーク）環境に接続します。**

有線接続の接続例



- 5 **デジタルテレビをホームネットワーク環境に接続します。**
詳細はデジタルテレビの取扱説明書を参照してください。

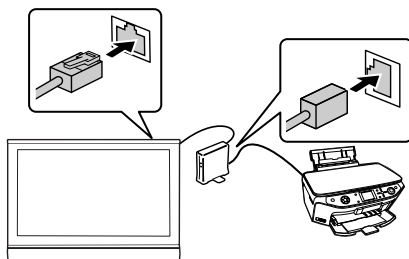
有線接続の接続例



参考

「デジタルカメラの写真を大画面テレビで観賞&印刷」機能だけをご利用のときは、デジタルテレビと本製品をLANケーブルで直接接続することも使用できます。

※ デジタルテレビのLAN端子に接続してください。



6 デジタルテレビのネットワークを設定します。

ご利用のネットワーク環境を確認して、デジタルテレビにネットワーク情報を設定します。詳細はデジタルテレビの取扱説明書を参照してください。

7 デジタルテレビの接続を確認します。

デジタルテレビの画面に本製品の設定画面が表示されるか確認します。設定画面は、デジタルテレビの設定メニューから表示させるか、デジタルテレビのブラウザから本製品のIPアドレスを指定することで表示できます。詳しくは、デジタルテレビの取扱説明書を参照してください。

Panasonic 製デジタルテレビの詳細は 9 ページ以降を参照してください。

以下のような画面が表示されれば設定は終了です。



本製品設定画面：EPSON Web Config
(本製品内蔵アプリケーション)

本製品の設定画面を表示できないときは、もう一度本製品とデジタルテレビの接続 / 設定を確認してください。

TV プリントの準備が完了したら、次の TV プリントの設定と実行に進みます。

3.TV プリントの設定と実行

1

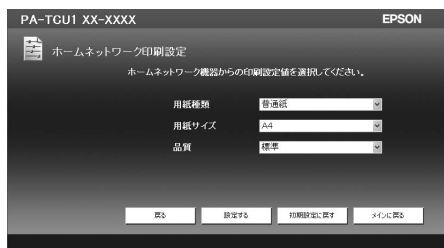
印刷方法を設定します。

デジタルテレビのリモコン操作で、プリンタの印刷設定をします。設定方法はデジタルテレビの取扱説明書を参照してください。



デジタルテレビで設定できない用紙種類、用紙サイズを印刷したいときは、本製品の設定画面 EPSON Web Config の [ホームネットワーク印刷設定] メニューで設定できます。EPSON Web Config の設定値で印刷するには、デジタルテレビでの操作が必要です。操作方法は、デジタルテレビの取扱説明書を参照してください。

例) Panasonic 製 PX300/500/600 シリーズ、LX300/500/600 シリーズ、PZ600 シリーズの場合
[プリンター設定] - [用紙タイプ] - [プリンター設定通り] を選択



本製品設定画面：EPSON Web Config

(例)

項目	内容
用紙種類	EPSON クリスピーア、写真用紙、写真用紙エントリー、フォトマット紙、郵便 IJ ハガキ、郵便光沢ハガキ、郵便ハガキ、普通紙、両面マット紙、CD/DVD レーベル、フォトシール全面、アイロンペーパー
用紙サイズ*1	L 判、2L 判、六切、A4、ハガキ、ハイビジョンサイズ、KG サイズ、カード、名刺、CD/DVD*2
品質	速い、標準、きれい

*1：選択する [用紙種類] によって表示される項目が異なります。

*2：[用紙種類] に [CD/DVD レーベル] が選択されると、CD/DVD の内径、外径サイズが表示されます。

！重要

- データ放送の情報を印刷するときは、事前に印刷設定を確認することをお勧めします。
- デジタルテレビからの印刷時に、給紙方法が複数選択できるプリンタを接続していたときは、背面からの給紙のみになります。

Panasonic 製デジタルテレビの詳細は 9 ページ以降を参照してください。

2

印刷を実行します。

データ放送から詳しい情報を印刷する



データ放送の画面に表示される説明や手順に従って、テレビのリモコンで操作すると印刷できます。

参考

- プリンタのメンテナンス（目詰まりチェックや用紙のセット、サイズの確認）を定期的に行うことをお勧めします。
- メンテナンスが不十分なときは、正しい印刷結果が得られないことがあります。
- 印刷中にチャンネルを替えたり放送が終了してしまったりしたときは、印刷が途中で終わりますのでご注意ください。
- 本製品にカラリオミープリンタを接続して A4 などの大きなサイズの印刷をしたときは、本製品の設定画面 EPSON Web Config の【ホームネットワーク印刷設定】で選択された用紙サイズに自動縮小して印刷されます。

重要

データ放送の情報を印刷するときは、事前に印刷設定を確認することをお勧めします。

インターネット画面の情報を印刷する / デジタルカメラの写真を大画面テレビで観賞&印刷する印刷方法は、デジタルテレビの取扱説明書を参照してください。

以上で終了です。

設定例: Panasonic 製デジタルテレビの場合

Panasonic 製デジタルテレビの設定方法を PZ600/PX600/LX600 シリーズの画面を参考に説明します。各設定方法の詳細はデジタルテレビの取扱説明書で確認してください。



以下の情報は、2006 年 12 月現在のもので、最新の情報は、エプソンのホームページを参照してください。<<http://www.epson.jp>>

デジタルテレビのネットワーク設定

リモコンの【メニュー】を押して、[初期設定] - [設置設定] - [ネットワーク設定] で設定します。DHCP サーバ機能搭載のルータなどを使用しているときは、[IP アドレス自動取得] で [する] を選択してください。

メニュー
<input type="checkbox"/> 画質の調整
<input checked="" type="checkbox"/> 音声の調整
<input type="checkbox"/> 画面の設定
<input type="checkbox"/> システム設定
<input checked="" type="checkbox"/> 初期設定



かんたん設置設定
設置設定
省エネ設定
接続機器関連設定
自動更新設定
設定リセット



設置設定 2 / 2
ネットワーク設定
ブラウザ設定
プリンター設定



ネットワーク設定 1 / 2	
接続テスト	---
IPアドレス自動取得	する しない
IPアドレス	---
サブネットマスク	---
ゲートウェイアドレス	---

※ 上の画面は [設置設定] の 2 ページ目です。
リモコンの【▲】【▼】で表示させてください。

本製品とデジタルテレビの接続確認

ネットワークの設定が完了したら、デジタルテレビの画面に本製品の設定画面が表示されるか確認します。

リモコンの【メニュー】を押して、[初期設定] - [設置設定] - [プリンター設定] - [プリンター本体設定] を選択します。

メニュー
<input type="checkbox"/> 画質の調整
<input checked="" type="checkbox"/> 音声の調整
<input type="checkbox"/> 画面の設定
<input type="checkbox"/> システム設定
<input checked="" type="checkbox"/> 初期設定



かんたん設置設定
設置設定
省エネ設定
接続機器関連設定
自動更新設定
設定リセット



設置設定 2 / 2
ネットワーク設定
ブラウザ設定
プリンター設定

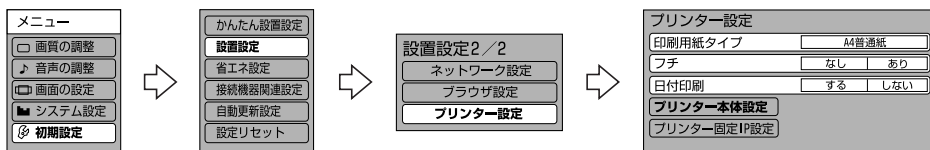


プリンター設定	
印刷用紙タイプ	A4普通紙
フチ	なし あり
日付印刷	する しない
プリンター本体設定	
プリンター固定IP設定	

6 ページの EPSON Web Config 画面が表示されたら、設定は完了です。リモコンの【元の画面】を押してください。

デジタルテレビでの印刷設定

リモコンの【メニュー】を押して、[初期設定] → [設置設定] → [プリンター設定] を選択します。表示された画面で [印刷用紙タイプ]、[フチ]、[日付印刷] の各項目を設定します。



設定できる項目

- [印刷用紙タイプ] : A4 普通紙、A4 写真紙、L 判写真紙、IJ 官製はがき、プリンター設定通り* 1
- [フチ] : なし、あり
- [日付印刷] : する、しない

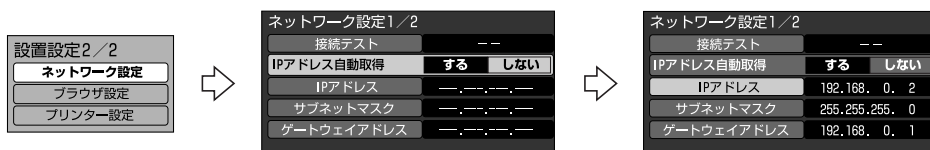
*1 [プリンター設定通り] を選択すると、本製品の設定画面 EPSON Web Config で選択した設定で印刷されます。

デジタルテレビと本製品を LAN ケーブルで直接接続する場合

PX300/500/600 シリーズ、LX300/500/600 シリーズ、PZ600 シリーズの場合

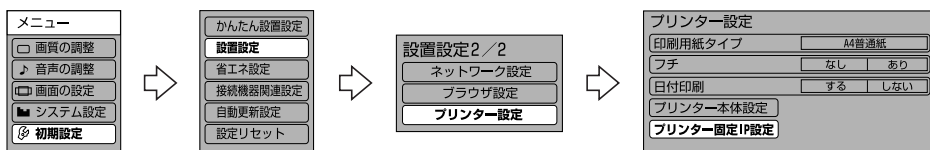
デジタルテレビと本製品を LAN ケーブルで直接接続して、「デジタルカメラの写真を大画面テレビで観賞&印刷」機能だけを利用するときは、デジタルテレビに手動で IP アドレスを設定します。デジタルテレビの設定で [IP アドレス自動取得] で [しない] を選択して、以下のようなアドレスを設定します。

<設定例>IP アドレス : 192.168.0.2、サブネットマスク : 255.255.255.0、デフォルトゲートウェイ : 192.168.0.1

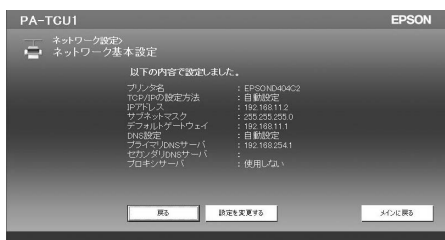


デジタルテレビに手動で IP アドレスを設定したら、デジタルテレビで本製品の設定をします。

リモコンの【メニュー】を押して、[初期設定] → [設置設定] → [プリンター設定] → [プリンター固定 IP 設定] を選択します。



以下の EPSON Web Config 画面が表示されたら、設定は完了です。リモコンの【元の画面】を押してください。



※「プリンタが見つかりませんでした」と表示されたときは、もう一度ネットワーク接続 / 設定を確認してください。

商標

Panasonic は松下電器産業株式会社の登録商標です。

LX300/500/600、PX300/500/600、PZ600 シリーズは、松下電器産業株式会社の商品名です。

ご注意

- 本書の内容の一部または全部を無断転載することを禁止します。
- 本書の内容は将来予告なしに変更することがあります。
- 本書の内容にご不明な点や誤り、記載漏れなど、お気づきの点がありましたら弊社までご連絡ください。
- 運用した結果の影響については前項に関わらず責任を負いかねますのでご了承ください。
- 本製品が、本書の記載に従わずに取り扱われたり、不相当に使用されたり、弊社および弊社指定以外の、第三者によって修理や変更されたことなどに起因して生じた障害等の責任は負いかねますのでご了承ください。
- 弊社純正品以外および弊社品質認定品以外の、オプションまたは消耗品を装着し、それが原因でトラブルが発生した場合は、保証期間内であっても責任は負いかねますのでご了承ください。ただし、この場合の修理などは有償で行います。

●エプソンのホームページ <http://www.epson.jp>

各種製品情報・ドライバ類の提供、サポート案内等のさまざまな情報を満載したエプソンのホームページです。

FAQ エプソンなら購入後も安心。皆様からのお問い合わせの多い内容をFAQとしてホームページに掲載しております。ぜひご利用ください。

<http://www.epson.jp/faq>

●MyEPSON

エプソン製品をご愛用の方も、お持ちでない方も、楽しんで興味をお持ちの方への会員制情報提供サービスです。お客様にピッタリのおすすめ最新情報をお届けしたり、プリンタをもっと楽しくお使いいただくお手伝いをします。製品購入後のユーザー登録もカンタンです。さあ、今すぐアクセスして会員登録しよう。

インターネットでアクセス！ <http://myepson.jp/> ▶カンタンな質問に答えて会員登録。

●カラリオインフォメーションセンター 製品に関するご質問・ご相談に電話でお答えします。

【電話番号】050-3155-8011 (インクジェットプリンタをご使用の場合)

050-3155-8022 (インクジェット複合機をご使用の場合)

※お手持ちの製品マニュアルをご確認の上、いずれかの窓口へお問い合わせください。

【受付時間】月～金曜日9:00～20:00 土日祝日10:00～17:00(1月1日、弊社指定休日を除く)

上記電話番号はKDDI株式会社の電話サービスを利用しており、一部のPHSやIP電話業者からはご利用いただけない場合があります。上記番号をご利用できない場合は、携帯電話またはNTTの固定電話(一般回線)からおかけいただくか、042-589-5250(インクジェットプリンタをご使用の場合)、042-589-5251(インクジェット複合機をご使用の場合)におかけくださいますようお願いいたします。

●修理品送付・持ち込み依頼先

お買い上げの販売店様へお持ち込みいただくか、下記修理センターまで送付願います。

拠 点 名	所 在 地	TEL
札幌修理センター	〒060-0034 札幌市中央区北4条東1-2-3 札幌フコク生命ビル10F エプソンサービス㈱	011-219-2886
松本修理センター	〒390-1243 松本市神林1563 エプソンサービス㈱	0263-86-7660
東京修理センター	〒191-0012 東京都野市日野347 エプソンサービス㈱	042-584-8070
福岡修理センター	〒812-0041 福岡市博多区吉塚8-5-75 初光流通センタービル3F エプソンサービス㈱	092-622-8922
沖縄修理センター	〒900-0027 那覇市山下町5-21 沖縄通関社ビル2F エプソンサービス㈱	098-852-1420

【受付時間】月曜日～金曜日 9:00～17:30(祝日、弊社指定休日を除く)

*予告なく住所・連絡先等が変更される場合がございますので、ご了承ください。

*修理について詳しくは、エプソンのホームページでご確認ください。 <http://www.epson.jp/support/>

●ドアtoドアサービスに関するお問い合わせ先

ドアtoドアサービスとはお客様のご希望日に、ご指定の場所へ、指定業者が修理品をお引取りにお伺いし、修理完了後弊社からご自宅へお届けする有償サービスです。*梱包は業者が行います。

【電話番号】 0570-090-090

【受付時間】 月～金曜日9:00～17:30(祝日、弊社指定休日は除く)

*ナビダイヤルはNTTコミュニケーションズ(株)の電話サービスの名称です。

*新電電各社をご利用の場合は、「0570」をナビダイヤルとして正しく認識しない場合があります。ナビダイヤルが使用できるよう、ご契約の新電電各社へご依頼ください。また、携帯電話・PHS端末・CATVからはナビダイヤルをご利用いただけませんので、下記の電話番号へお問い合わせください。

受付拠点	引き取り地域	TEL	受付拠点	引き取り地域	TEL
札幌修理センター	北海道全域	011-219-2886	福岡修理センター	中四国・九州全域	092-622-8922
松本修理センター	本州(中国地方を除く)	0263-86-9995	沖縄修理センター	沖縄本島全域	098-852-1420

【受付時間】月曜日～金曜日9:00～17:30(祝日、弊社指定休日を除く)

*松本修理センターは365日受付可(平日の17:30～20:00および、土日、祝日、弊社指定休日の9:00～20:00の電話受付は0263-86-9995(365日受付可)にて日通調訪支店で代行いたします)

*ドアtoドアサービスについて詳しくは、エプソンのホームページでご確認ください。 <http://www.epson.jp/support/>

○スクール(エプソン・デジタル・カレッジ)講習会のご案内

東京 TEL(03)5321-9738 大阪 TEL(06)6205-2734

【受付時間】月曜日～金曜日9:30～12:00/13:00～17:30(祝日、弊社指定休日を除く)

*スケジュールなどはホームページでご確認ください。 <http://www.epson.jp/school/>

○ショールーム *詳細はホームページでもご確認いただけます。 <http://www.epson.jp/showroom/>

エプソンスクエア新宿

〒160-8324 東京都新宿区西新宿6-24-1 西新宿三井ビルF

【開館時間】月曜日～金曜日 9:30～17:30(祝日、弊社指定休日を除く)

エプソンスクエア御堂筋

〒541-0047 大阪府大阪市中央区淡路町3-6-3 NMプラザ御堂筋1F

【開館時間】月曜日～金曜日 9:30～17:30(祝日、弊社指定休日を除く)

○消耗品のご購入

お近くのエプソン商品取扱店及びエプソンOAサプライでお買い求めください。

(ホームページアドレス<http://epson-supply.jp>またはフリーコール0120-251-528)

○FAXインフォメーション エプソン製品の情報をFAXにてお知らせします。

札幌 (011)221-7911 東京 (042)585-8500 名古屋 (052)202-9532 大阪 (06)6397-4359 福岡 (092)452-3305

○エプソンディスクサービス

各種ドライバを郵送でお届けします。お申し込み方法・料金など、詳しくは上記FAXインフォメーションの資料でご確認ください。