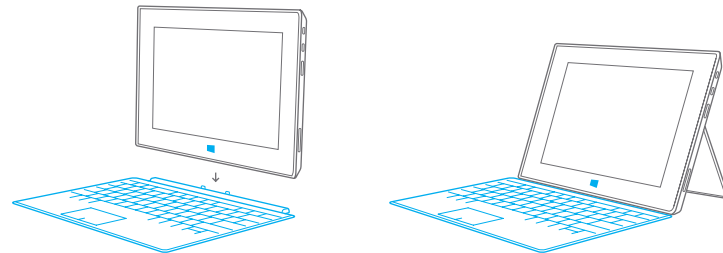


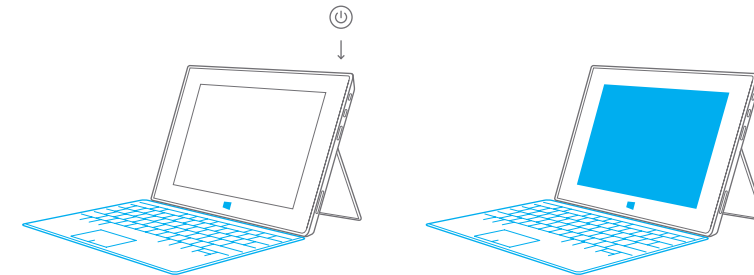
# Surface

## 1. ハードウェアのセットアップ



オプション品の Touch Cover や Type Cover を接続し、Kickstand を開きます。

## 2. ソフトウェアのセットアップ



電源ボタンを押して画面の指示に従います。

surface.com



X18-52626-01

© 2013 Microsoft Corporation

Cyan Black Cool Gray 11

### 3. Microsoft アカウントでサインイン

Microsoft アカウントには、Hotmail、Outlook.com、Messenger、SkyDrive、Xbox LIVE などの Microsoft サービスで設定した電子メールアドレスとパスワードでサインインできます。

Microsoft アカウントをまだお持ちでない場合は、Outlook.com で Microsoft アカウントを作成できます。サインインの前に Microsoft アカウントを作成しておくと、初期設定をスムーズに行うことができます。

### Surface 各部の説明

