



iriver plus 2

ソフトウェア  
取扱説明書

iriver plus

本取扱説明書で使用している図は、T20 シリーズを基準に作成されているため、T20 以外の機種とは図の一部が異なる場合があります

# 目次

## iriver plus 2 ができること 4

必要なシステム構成.....	4
プレーヤーに転送するまでのステップ.....	5

## 準備する 6

iriver plus 2 をインストールする.....	6
iriver plus 2 をアップグレードする.....	8
プレーヤーモードの種類.....	9
画面構成とボタンの説明.....	10

## 基本操作 12

パソコンとプレーヤーを USB で接続する.....	12
パソコンからプレーヤーを取り外す.....	13
オーディオ CD から音楽ファイルを録音する.....	14
音楽ファイルを iriver plus 2 のライブラリに追加する.....	16
音楽ファイルをプレーヤーへ転送する.....	18

## プレーヤー内のファイル・フォルダの管理 19

新しいフォルダを作成する.....	19
音楽ファイル・フォルダを削除する.....	20
ファイル・フォルダ名を変更する.....	21
ファイル・フォルダの順番を変える.....	22
プレーヤー用のプレイリストを作成する.....	24
プロパティ（情報）を見る.....	26

## パソコンで音楽を再生する 27

音楽を再生する.....	27
再生中の操作.....	27
プレイリストを活用する.....	28
音楽ファイルの編集をする（自分の評価をつける）.....	30

## iriver plus 2 の応用操作 31

Music ID を利用して楽曲情報を取得する.....	31
楽曲情報を手動入力で編集する.....	33
FM 放送局の周波数の設定をする.....	35
ファームウェアのアップグレード.....	37
プレーヤーをフォーマット（初期化）する.....	38

## いろいろな設定 39

全般 / CD オプション 設定.....	39
ファイルの種類 / 画像オプション 設定.....	39

## 困ったときは 41

よくあるご質問 / トラブルシューティング.....	41
サポートセンターお問い合わせ窓口.....	43

## iriver plus 2 でできること

iriver plus 2 を使って、パソコンを使った音楽ライフが幅広く楽しめます。  
CD から録音した音楽ファイルやデジタルカメラで撮影した画像ファイル\*をアイリバーのプレーヤーに転送できます。また、プレイリストを作って音楽ファイルを管理することでオリジナルのアルバムを楽しむことができます。

※対応プレーヤーのみ

### iriver plus 2 を使用するのに必要なシステム構成

OS : Windows 2000 / XP Home, Pro  
CPU : Pentium 300MHz 以上  
RAM : 128MB 以上  
モニタ : SVGA、800 × 600 ドット以上  
CD-ROM ドライブ  
インターネット接続環境 (ブロードバンド推奨)

### iriver plus 2 を使いプレーヤーへ音楽を転送するまでのステップ

- ① 準備する  
・ 付属の CD-ROM をパソコンにセットして、iriver plus 2 をインストールします。
- ② 音楽ファイルを iriver plus 2 に取り込む  
・ オーディオ CD から音楽ファイルを作成します。
- ③ パソコンとプレーヤーを接続する  
・ パソコンとプレーヤーを USB で接続します。
- ④ プレーヤーに音楽ファイルを転送する

## iriver plus 2 をインストールする

パソコンの CD-ROM ドライブに付属のインストール CD を挿入すると、自動的にインストール画面が現れます。

\* iriver plus 2 は「Administrator」(管理者) 権限をもつユーザーでログオンして、インストールを行ってください。

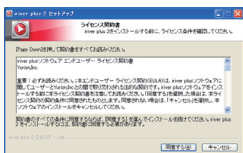
❶ パソコンの CD-ROM ドライブに付属のインストール CD を挿入すると、自動的にインストール画面が現れます。

\* インストール画面が自動的に現れない場合は、[スタート] から [マイコンピュータ] を選択し、CD-ROM ドライブの「iriver2\_setup\_full.exe」ファイルを実行してください。

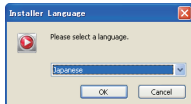


iriver2\_setup\_full.exe

❸ 「ライセンス契約書」ウィンドウが表示されたら、内容をよくお読みいただき、ご同意の上、「同意する」ボタンをクリックします。

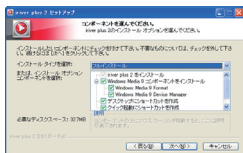


❷ 使用する言語を選択して「OK」ボタンをクリックし、表示される各画面の指示に従い、手順を進めます



❹ インストールタイプを選択して、「次へ」ボタンをクリックします。

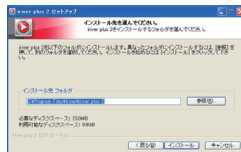
\* はじめてインストールする際は、[フルインストール] を選択してください。



\* お使いのパソコンにセキュリティソフトがインストールされていると、インターネットへの自動アクセスの設定が表示される場合があります。この場合は「アクセスを許可」の設定にしてください。

❺ インストール先のフォルダを確認して、「インストール」ボタンをクリックします。

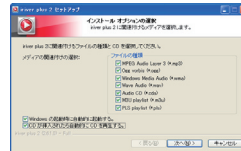
\* インストール先を選択できます。とくに変更する必要はありません。



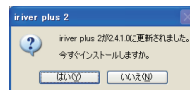
❻ インストールの完了を示す画面が表示されたら、[完了] ボタンをクリックします。



❼ iriver plus 2 に関連付けるファイルの種類と CD を選択して、「次へ」ボタンをクリックします。



❽ アップグレードのメッセージが出たら、「はい」をクリックして最新版のインストールを行ってください。



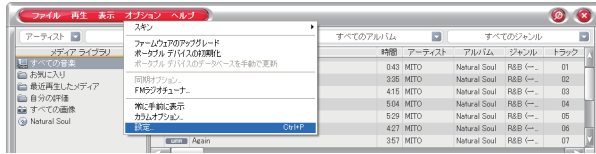
## iriver plus 2 をアップグレードする

iriver plus 2 をアップグレードすることで、最新の機能や追加された機能を使用することができます。常に最新バージョンをお使いいただくために自動でアップグレードする設定をします。この機能を使用するには、お使いのパソコンがインターネットに接続されている必要があります。

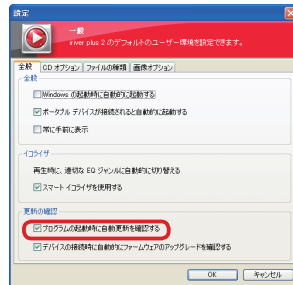
### ■アップグレードを起動時に知らせる設定

起動時に iriver plus 2 のバージョンを確認し、最新のバージョンにアップグレードするように設定します。

#### ①「オプション」→「設定」を選択します。



#### ②「全般」タブ→「更新の確認」欄の「プログラムの起動時に自動更新を確認する」にチェックを入れ、「OK」をクリックします。



### iriver plus 2 のプレーヤー モードの種類

iriver plus 2 には 3 つのプレーヤー モードがあります。

#### ■フルモード

iriver plus 2 の基本モードでメインプレーヤーとメディア ライブラリを同時に表示します。



#### ■メインプレーヤー モード

フルモードからメディアライブラリを外して、メインプレーヤーだけを表示します。



「PLAYLIST」[MEDIA] ボタンを押すと切り替わります

#### ■ミニモード

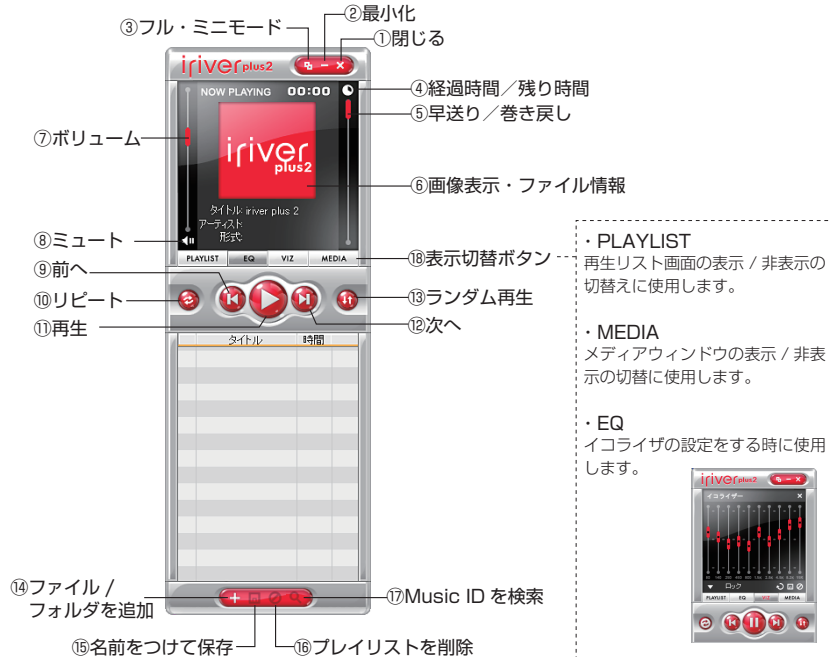
メインプレーヤーをスティックタイプにコンパクトに変形して表示します。音楽鑑賞しながら他の操作をする場合に便利です。



「フル・ミニモード」ボタンを押すと切り替わります

## 画面構成とボタンの説明

### プレーヤーウィンドウの各部の名称



### メディアウィンドウの各部の名称



- ① すべての音楽：メディアライブラリに追加されたすべてのタイトルを表示します
- ② お気に入り：お気に入りリストに追加したタイトルを表示します
- ③ 最近再生したメディア：最近再生したタイトルを表示します
- ④ 自分の評価：自分の評価を付けたタイトル (★～★★★★★) を表示します

## パソコンとプレーヤーを USB で接続する

パソコンとプレーヤーを USB で接続してみましょう。iriver plus 2 が自動で起動してウィンドウが開きます。プレーヤーが表示されていたら準備完了です。パソコンとの接続に関する詳しい内容はプレーヤーの取扱説明書をご覧ください。



## パソコンからプレーヤーを取り外す

①「ファイル」メニューから「ポータブルデバイスの切断」を選択する



タスクバーからも取り外すことができます。



②プレーヤーを取り外す

ステータスバーに「ポータブルデバイスが切断されました」というメッセージが出たら、プレーヤーを取り外してください。



## オーディオ CD から音楽ファイルを録音する

オーディオ CD のファイルを iriver plus 2 のライブラリへ録音します。CD から録音した音楽ファイルはパソコンのハードディスクへ保存されますので、CD を取り出した後でも音楽を再生することが可能になります。

\* CD を再生中は [CD から録音] をできません。「再生を停止しますか?」というメッセージが出たら「はい」をクリックしてください。

### ① オーディオ CD をパソコンの CD-ROM ドライブにセットする

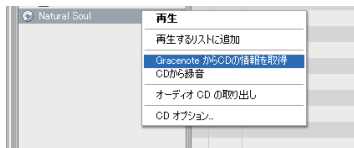
CD が読み込まれると、メディアライブラリに楽曲のタイトルが表示されます。



### ② 曲情報を取得する

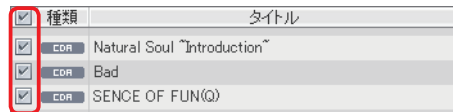
CD トラックの楽曲情報が自動で表示されない場合は、CD のアイコンを右クリックし、[Gracenote から CD の情報を取得] をクリックします。インターネットの Gracenote CDDb (CD データベース) から音楽情報を検索して取得できます (P.32)。

\* この機能を使用するには、お使いのパソコンがインターネットに接続されている必要があります。



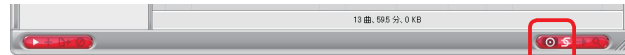
### ③ 録音したい曲を選ぶ

録音したい曲にチェックマークを入れます。



### ④ 「CD から録音」 ボタンをクリックする

[ファイル] - [CD から録音] をクリックします。または、メディアウィンドウ右下の [CD から録音] ボタンをクリックしても録音できます。



### ⑤ 「開始」 ボタンをクリックする

トラック情報の編集ウィンドウが表示されます。タイトルやアーティスト名、アルバム名などの情報が正しければ、[開始] をクリックします。

\* 録音中はそれぞれのトラックに録音経過状態が表示されます。



録音された音楽はライブラリの「すべての音楽」に追加されます。  
録音された音楽はパソコンの [マイドキュメント] - [マイミュージック] フォルダに保存されてオーディオ CD なしでも音楽を再生できます。録音されたファイルのファイル形式は WMA です。



## 音楽ファイルをライブラリに追加する

### ■ライブラリの音楽ファイルについて

iriver plus 2 のライブラリリスト (P.11 ⑩) には、オーディオ CD から取り込んだ音楽、インターネットからダウンロードした音楽、パソコンにすでに保存されている音楽を追加できます。音楽ファイルをライブラリに追加すると、iriver plus 2 で再生したり、特定の曲だけを集めたプレイリストを作成して簡単に便利に音楽ファイルの管理や編集ができます。

### ■パソコンのハードディスクとライブラリリスト

ライブラリリスト (P.11 ⑩) に音楽ファイルを追加すると、iriver plus 2 で活用できるデータベースとして登録されたことを意味し、音楽ファイル自体が iriver plus 2 内に保存されるわけではありません。音楽ファイル自体はパソコンのハードディスク内に保存された状態のままです。ハードディスク内でファイルを移動、削除、ファイル名の変更をした場合、iriver plus 2 はこれらのファイルの検出、転送ができなくなります。そのため、もう一度ライブラリリストに追加することが必要になります。

\* 検出されなかったファイルは△マークが表示されます。

## パソコンに保存されている音楽ファイルをリストに追加する

- ① 「すべての音楽」の上で右クリックし、「ファイルを追加」もしくは「フォルダを追加」を選択します。



- ② 保存先から追加したいファイルやフォルダを選びます。

保存先から追加したいファイルやフォルダを選び、[OK] をクリックします。選択したファイルやフォルダが [すべての音楽] に追加されます。



## 音楽ファイルをプレーヤーへ転送する

メディアウィンドウのライブラリリストにある音楽ファイルをプレーヤーに転送します。

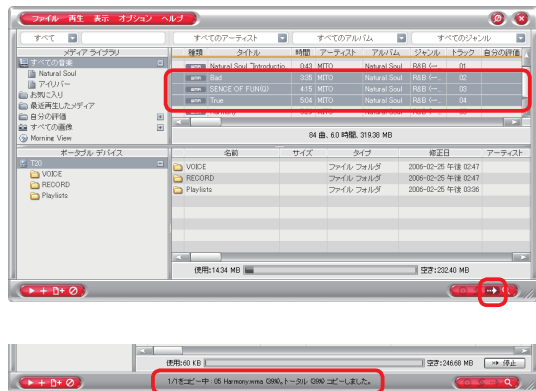
\* プレーヤーの空き容量が不足していると、転送が中断されます。ご注意ください。

### ① プレーヤーとパソコンを接続する

### ② リストから転送したいファイルを選択する

複数のファイルやフォルダを選択するときは [Ctrl] キーや [Shift] キーを押しながらファイルを選択していきます。

### ③ ウィンドウ右下の [転送] ボタンをクリックします



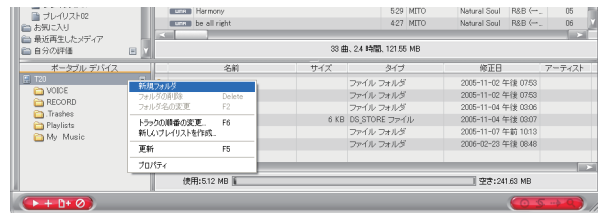
- ・ 転送の状況はメディアウィンドウの下にあるステータスバーに表示されます。
- ・ 転送が完了したら、音楽ファイルはプレーヤー側のウィンドウに表示されます。
- ・ 511文字（パス名とファイル名を合わせた半角英数字）を超えるファイルは転送できません

## プレーヤー内のファイル・フォルダの管理

### プレーヤーに新しいフォルダを作成する

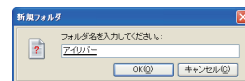
#### ① 右クリックで「新規フォルダ」を選択

新しいフォルダを作成したい位置で右クリックをし、「新規フォルダ」を選択します。



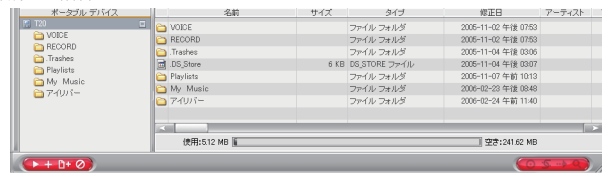
#### ② フォルダ名を入力する

フォルダ名を入力し、[OK] または [Enter] キーを押します。



新しいフォルダが作成されました。

\* フォルダの作成は 8 階層までサポートしています。

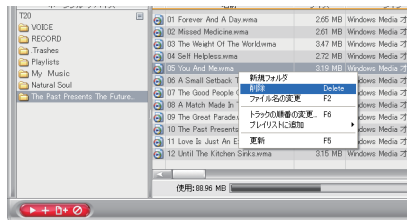


## プレイヤーの音楽ファイル・フォルダを削除する

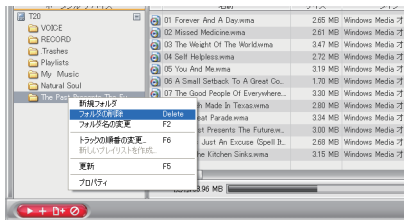
### ① 右クリックで「削除」を選択

選んだファイル（またはフォルダ）上で右クリックをし、[削除]（または [フォルダの削除]）を選択します。

[ファイルを削除する場合]



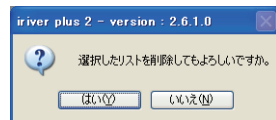
[フォルダを削除する場合]



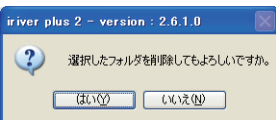
### ② 確認画面が表示される

[はい] をクリックします。

[ファイルを削除する場合]



[フォルダを削除する場合]

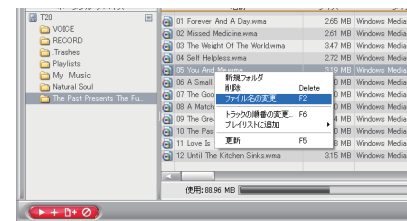


## プレイヤーのファイル・フォルダ名を変更する

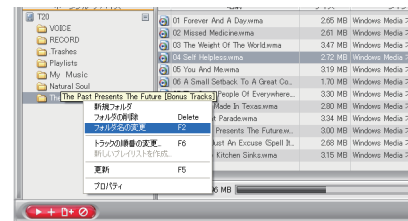
### ① 右クリックで「ファイル名の変更」を選択

選んだファイル（またはフォルダ）上で右クリックをし、[ファイル名の変更]（または [フォルダ名の変更]）を選択します。

[ファイル名を変更する場合]



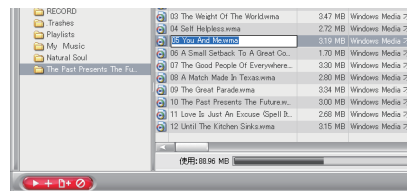
[フォルダ名を変更する場合]



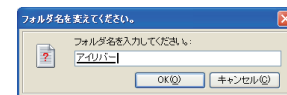
### ② 変更したい名前を入力する

変更したい名前を入力し、[OK] または [Enter] キーを押します。

[ファイル名を変更する場合]



[フォルダ名を変更する場合]



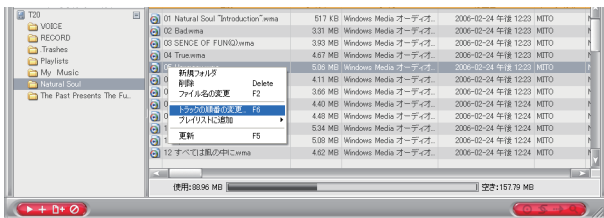
プレイヤーの音声録音機能で録音したファイルの VOICE060224.mp3 という名前をファイル名を変更すれば、プレイヤー上で分りやすく管理することができます。

## プレーヤーのファイル・フォルダの順番を変える

同じ操作でファイル/フォルダの順番を変えることができます。ここでは、ファイルの順番を入れ替える操作を画面を使って説明します。

### ① 右クリックで「トラックの順番の変更」を選択

選んだファイル（またはフォルダ）上で右クリックをし、「トラックの順番の変更」を選択します。



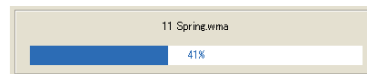
### ② ファイルを選択し、トラック順を入れ替える

順番を変更したいファイルやフォルダを選び、「上に移動」もしくは「下に移動」のボタンを押します。複数のファイルやフォルダを選択するときは [Ctrl] キーや [Shift] キーを押しながら選択します。

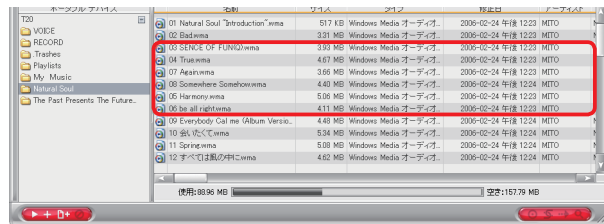


### ③ 移動が終わったら「適用」をクリック

任意の順番にトラックを移動したら、「適用」をクリックします。



### ④ 順番が変更になったことを確認します

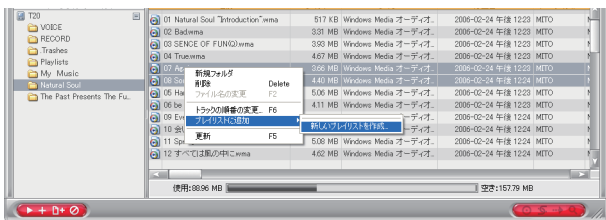


## プレーヤー用のプレイリストを作成する

自分だけのアルバムを作る感覚で好みの楽曲だけを集めたプレイリストを作り、再生して楽しむことができます。

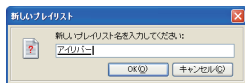
### ① 右クリックで「新しいプレイリストを作成」を選択

プレイリストに追加したいファイルを選び、右クリックでポップアップメニューから「プレイリストに追加」→「新しいプレイリストを作成」を選択します。複数のファイルやフォルダを選択するときは [Ctrl] キーや [Shift] キーを押しながら選択します。



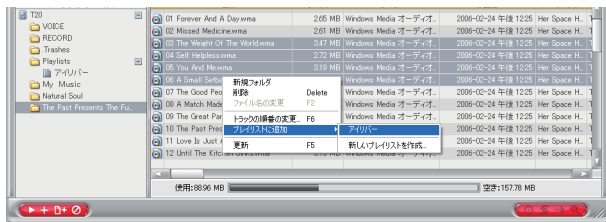
### ② 作成するプレイリストに名前をつける

プレイリストの名前を入力し、[OK] または [Enter] キーを押します。「プレイリスト」フォルダに新しいプレイリストが作成されます。



### ③ 作成したプレイリストに楽曲を追加する

プレーヤーに保存されている楽曲から、プレイリストに追加したいファイルを選び、右クリックでポップアップメニューから「プレイリストに追加」で表示されるプレイリストを選択します。複数のファイルやフォルダを選択するときは [Ctrl] キーや [Shift] キーを押しながら選択します。



選択した音楽ファイルがプレイリストに追加されます。



## プレーヤーのプロパティ（情報）を見る

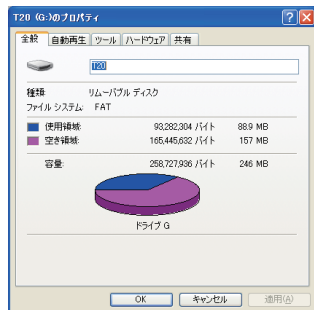
プレーヤーの空き容量などの情報を調べることができます。

### 右クリックで「プロパティ」を選択

プレーヤーのアイコン上で右クリックをし、「プロパティ」を選択します。



プレーヤーのプロパティ（情報）が表示されます。



## パソコンで音楽を再生する

river plus 2 はパソコンで音楽再生を楽しむのに便利な機能を持っています。

### ■ライブラリに追加された音楽ファイルの再生

メディアウィンドウの「すべての音楽」または「プレイリスト」から、再生したい音楽ファイルを選択します。

メディアライブラリウィンドウの下の▶ボタンをクリックします。

### ■オーディオ CD の再生

オーディオ CD がパソコンの CD-ROM ドライブに挿入されている場合、CD の音楽ファイルのリストがリストウィンドウに表示されます。

CD オプション (P.39) で、CD が挿入されたら自動的に CD を再生するが設定されている場合、CD の音楽ファイルは自動的に現在のプレイリストに追加されて再生されます。(初期設定では有効に設定されています)

### 再生方法

再生したいファイルやフォルダ、プレイリストを選択し、画面下の▶をクリックすると再生されます。また、ダブルクリックでも再生できます。



### 再生中の操作

- ・ランダム再生やリピート再生が可能です。ボタンの説明、⑩⑬をご覧ください (P.10)。
- ・イコライザの変更はボタンの説明、⑩をご覧ください (P.10)。

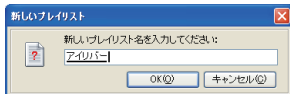
## プレイリストを活用する

オリジナルのアルバムを作る感覚でプレイリストを作ることができます。音楽ファイルの管理に便利な機能です。

①「すべての音楽」の上で右クリックし、「新しいプレイリストを作成」を選択します。



②プレイリスト名を入力して、「OK」をクリックします。



「すべての音楽」の下に「アイリバー」というプレイリストが作成されます。



③「すべての音楽」のリストから、プレイリストに追加したい曲を選び、右クリックをして「プレイリスト」→「プレイリスト名」を選びます。

- ※ 複数のファイルやフォルダを選択するときは [Ctrl] キーや [Shift] キーを押しながら選択します。
- ※ 選択したファイルをプレイリストにドラッグ&ドロップしても、追加することができます。



プレイリスト「アイリバー」に音楽ファイルが追加されました。



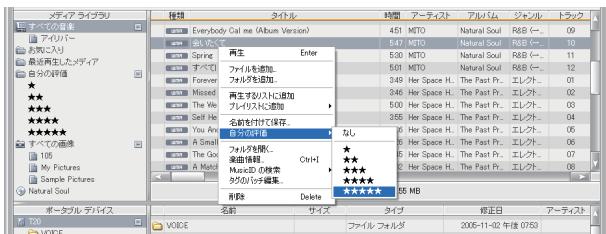
・Tシリーズ、Nシリーズでプレイリストを活用するには、P.24～25をご覧ください。

## 音楽ファイルの編集をする

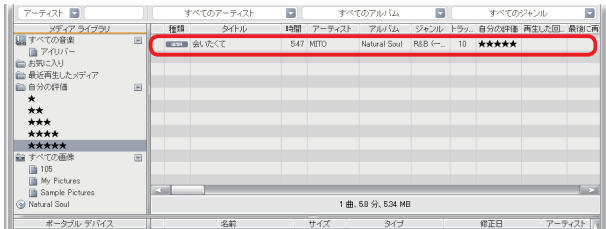
### ■自分の評価をつける

「自分の評価」を設定します。★の数が多いほど高い評価になります。  
また、この評価はプレーヤーにも反映されます（対応したプレーヤーのみ再生可能）。

① 評価をつける音楽ファイル上で右クリックし、「自分の評価」を選択します。



② 評価がついたことを確認します。



### 楽曲情報の編集方法①

## Music ID を利用して楽曲情報を取得する

インターネットに未接続の状態オーディオ CD をパソコンに録音したり、何らかの事情で楽曲情報が付いていない音楽ファイルや間違った楽曲情報がついてしまったファイルにはインターネットの Gracenote CDDb (CD データベース) から楽曲情報を検索して取得できます。また、取得した情報を音楽ファイルに保存することができます。

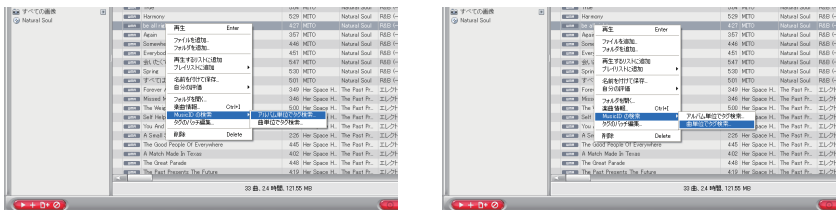
\* この機能を使用するには、お使いのパソコンがインターネットに接続されている必要があります。

① リストから楽曲情報を取得したいファイルを選んで右クリックし、「Music ID の検索…」を選択します。

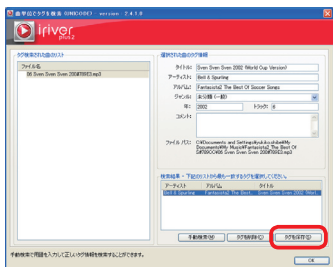




- ②「アルバム単位でタグ検索...」もしくは「曲単位でタグ検索...」を選ぶと、検索が開始されます。検索を開始するとモニタの左上にアイコンが表示されます



- ③表示された検索結果をクリックし、「タグを保存」ボタンを押すと、楽曲情報がファイルに適用されます。



### Gracenote CDDB について

音楽認識技術と関連データが、Gracenote® から提供されています。

Gracenote は、音楽認識技術と関連コンテンツの配布における業界標準です。詳細については、www.gracenote.com を参照してください。

CD and music-related data from Gracenote, Inc., copyright® 2000-2005 Gracenote.

Gracenote CDDB® Client Software, copyright 2000-2004 Gracenote. この製品とサービスが、米国特許 #5,987,525、#6,061,680、#6,154,773、#6,161,132、#6,230,192、#6,230,207、#6,240,459、#6,330,593、およびその他の取得済みまたは出願中の特許の 1 つまたは複数に基づいて実施されていることがあります。

サービスの提供や装置の製造は、次の Open Globe, Inc. の米国特許 6,304,523 のライセンスに基づいています。

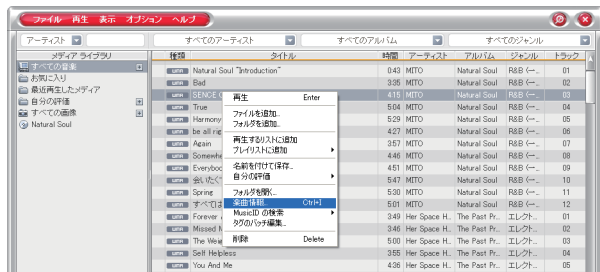
Gracenote および CDDB は Gracenote の登録商標です。Gracenote のロゴとロゴタイプ、および [Powered by Gracenote] のロゴは、Gracenote の商標です。

### 楽曲情報の編集方法②

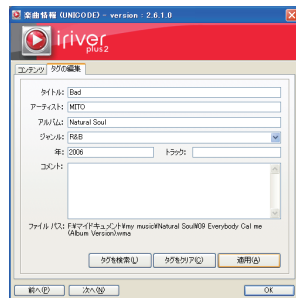
## 楽曲情報を手動入力で編集する

### 一曲ごとに編集する

- ①リストから楽曲情報を編集したいファイルを選んで右クリックし、「楽曲情報…」を選択します。



- ②「タグの編集」タブで項目を入力します。終わったら「適用」をクリックします。[OK] をクリックして、ウィンドウを閉じます。



## 複数の楽曲情報を一括して編集する（タグのバッチ編集）

複数の曲の情報を一括して編集し、適用させることができます。編集できる情報はアーティスト、アルバム、ジャンルです。

一括で編集をしたいファイルを選択し、右クリックから「タグのバッチ編集」を選び、入力が完了したら「編集」をクリックします。



river plus 2 で音楽情報を編集する場合、音楽情報は修正されますが、ファイル名は変更されません。

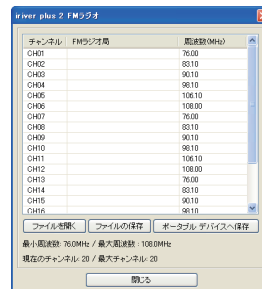
## FM 放送局の周波数の設定をする

river plus 2 で設定した FM 放送の周波数をプレーヤーに転送できます。この操作を行うには、パソコンとプレーヤーが接続されている必要があります。

①「オプション」メニューから「FM ラジオチューナー」をクリックします。

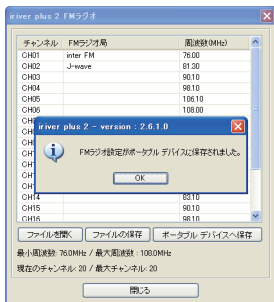


②プレーヤーで設定されている地域とチャンネルとラジオ地域が表示されます。

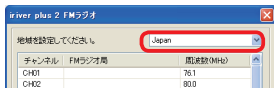


- ④ FM ラジオ局名と周波数を入力し、「ポータブルデバイスへ保存」をクリックします。設定した内容がプレーヤーに保存されます。設定の保存が完了したら、「OK」をクリックします。

\* ラジオ局名を入力して、プレーヤーに転送するとプレーヤー側でも局名が表示されます。(対応プレーヤーのみ)



プレーヤーによっては、FMの地域設定が表示されるものもあります。



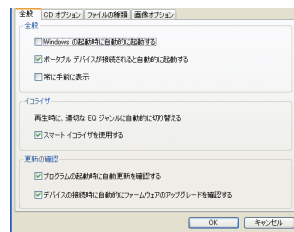
- ・ 編集した情報を保存するときに「ファイルの保存」を選ぶとデータに名前をつけてパソコンに保存することが可能です。地域ごとの設定を保存してプレーヤーに入れ替えることができるので便利です。
- ・ データは [ProgramFiles] - [iriver] - [iriver plus 2] - [Tuner] フォルダ内に保存されます。

## ファームウェアのアップグレード

### ■アップグレードの自動通知を設定する

プレーヤーの接続時に自動的にファームウェアのバージョンを確認し、アップグレードされる場合はメッセージを表示します。そのまま指示に従って、ファームウェアのアップグレードを行うことが可能です。

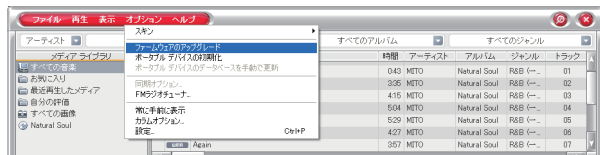
- ①「オプション」メニュー → 「設定」を選択します。
- ②「設定ウィンドウが表示されたら、「全般」タブの「更新の確認」で「デバイスの接続時に自動的にファームウェアのアップグレードを確認する」にチェックを入れ、[OK] をクリックします。



### ■手動でアップグレードする

手動アップグレードは、ファームウェアアップグレードで変更された仕様を確認してからアップグレードをしたいユーザーにおすすめです。

- ①「オプション」メニュー → 「ファームウェアのアップグレード」を選択します。



- ②確認の画面で [OK] をクリックし、指示に従ってファームウェアアップグレードをします。

## プレーヤーをフォーマット（初期化）する

フォーマットするとプレーヤーのメモリに保存されたデータは全て削除されます。削除したデータを復旧することはできません。

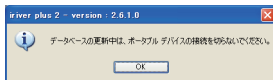
❶「オプション」メニューから「ポータブルデバイスの初期化」を選択します。



❷フォーマット続行の確認メッセージが表示されたら「はい」をクリックします。

❸「データベースの更新中は、ポータブルデバイスの接続を切らないでください」という警告メッセージが出たら「OK」をクリックします。フォーマットが開始されます。

\* フォーマット中にプレーヤーをパソコンから取り外さないでください。



❹フォーマットが終了したら、「OK」をクリックします。プレーヤーとパソコンの接続が自動的に切断されます。

❺再度パソコンと接続し、プレーヤーがフォーマットされたことを確認します。

## いろいろな設定

[オプション] - [設定] からご自分の使用スタイルに合った設定に変えられます。

### 「全般」設定項目

- 全般
- Windows の起動時に自動的に起動する
  - ポータブルデバイスが接続されると自動的に起動する
  - 常に手前に表示

イコライザ  スマートイコライザを使用する

スマートイコライザは、楽曲再生時に適切なイコライザに自動的に切り替える機能です。

更新の確認  プログラムの起動時に自動更新を確認する

デバイスの接続時に自動的にファームウェアのアップグレードを確認する

### 「CD オプション」設定項目

CD から録音するときの楽曲の保存先

設定  CD から録音するときのファイル形式と音質の設定

オーディオ CD が挿入されたら Gracenote CDDb を有効にする

録音が完了したら CD を取り出す

その他  CD が挿入されたら自動的に CD を再生する

## いろいろな設定

### 「ファイルの種類」設定項目

iriver plus 2 を既定のプレーヤーとするファイルの種類を選択します

.mp3	MPEG オーディオレイヤ 3 ファイル
.wma	Windows Media オーディオファイル
.ogg	Ogg Vorbis オーディオファイル
.wav	WaveForm オーディオファイル
.cda	オーディオ CD ファイル
.m3u	M3U プレイリストファイル
.pls	PLS プレイリストファイル

### 「画像オプション」設定項目

iriver plus 2 を既定のプレーヤーとするファイルの種類を選択します

## 困ったときは

<http://www.iriver.co.jp>

iriver の Web サイトの「製品サポート総合案内」には、Q&A（よくある質問）が用意されています。問題解決にぜひお役立てください。

### よくあるご質問／トラブルシューティング

困ったこと	対処方法
インストールができない	管理者 (Administrator) 権限のあるアカウントでログインしてからインストールを行ってください。
オーディオ CD が録音できない	オーディオ CD の再生中は、CD から録音はできません。再生を停止してください。
Gracenote で CD の楽曲情報が取得できない	CD-R などに好きな曲を集めたオリジナル CD は、Gracenote を利用しての楽曲情報は取得できません。
△マークが出て転送できない	△が表示された曲は、パソコン内でファイルが移動、または削除された可能性があります。ライブラリから削除し、再度ライブラリに追加してから再生してください。
iriver plus 2 のインストール CD をなくしてしまった	インストール CD をなくしてしまった場合、インストールソフトウェアはアイリバーのホームページ「My iriver」の「最新ファームウェア」よりダウンロード可能（ユーザー登録およびログインが必要）です。
音楽配信サービスで購入した楽曲には対応していますか？	アイリバーの製品は、音楽配信サービスで購入した「WMA 形式」の楽曲を転送して聴くことができます。 ※再生対応ファイルは Windows Media Audio V7 コーデック以降の WMA ファイルになります。（全ての楽曲の再生は保証いたしません）

困ったこと	対処方法
楽曲情報の取得、Gracenote の登録、iriver plus 2 のアップデートができない	<p>パソコンにセキュリティソフトがインストールされている場合、セキュリティソフトのファイアウォール・プログラム制御という機能により、iriver plus 2 の自動的なインターネットアクセス機能が制限されて、オーディオ CD の楽曲情報を取得できない、iriver plus 2 のアップデートを行えない、という状態になります。</p> <p>Norton Internet Security を導入されている場合、下記手順により制限されているアクセスを許可することが可能です。 (Norton Internet Security2004、2005、2006 の場合)</p> <ol style="list-style-type: none"> <li>① Norton Internet Security の画面を開く</li> <li>② 「ファイアウォール」をクリックして、「設定」をクリックする</li> <li>③ 「ファイアウォール」の設定画面で、「プログラム制御」タブをクリックする。</li> <li>④ 表示された画面の下のプログラム一覧から iriver plus 2、iriver Agent のインターネットアクセス状態を「すべて遮断」から「すべて許可」に変更する</li> <li>⑤ 画面下の OK ボタンを押し、ファイアウォール設定画面を閉じ、Norton Internet Security の画面を閉じます</li> </ol> <p>尚、iriver plus 2 のバージョンアップを行うと再度設定を求められる画面が表示されます。この場合には「常に許可する」に設定を行って下さい。</p>

## お問い合わせ窓口

本ソフトウェアについてのご不明な点や、技術的なご質問の相談については、下記のお問い合わせ先をご利用ください。

また、質問の内容によって、お客様のパソコンのシステム環境についてご質問させていただく場合があります。事前にわかる範囲でご確認下しますようお願い申し上げます。

**アイリバー・ジャパン サポートセンター**  **0570-002-220**

受付時間：月～金（祝祭日・年末年始を除く）10:00～18:00  
ホームページアドレス：<http://www.iriver.co.jp>

E-mailでのお問い合わせは  
ホームページのメールフォームを  
ご利用ください

〒101-0052 東京都千代田区神田小川町2-2-8 天下堂ビル2F

誠に恐れ入りますが、年末年始などのサポートセンター休業日にはお電話をお受けできない場合もございますのであらかじめご了承ください。また、サポートセンターの電話が通話中の場合、誠に恐れ入りますがしばらくたってからおかけ直しいただけますようお願い申し上げます。



<http://www.iriver.co.jp>