

5 Setting Basic Functions

To	Steps
Set Menu Language	1. On the main menu, select System → Language . 2. Select the language you want, and press OK.
Set Date and Time	1. On the main menu, select Extras → Date & Time . 2. Press ↵ and select Set Time or Set Date . 3. Use the Direction Pad to select a time or date field. 4. Press ▲ or ▼ to change the value of the field, and press OK.
Turn On/Off the Speaker	1. Press ↵ . 2. Select Turn on Speaker or Turn off Speaker .

5 设置基本功能

要执行此操作	步骤
设置菜单语言	1. 在主菜单中, 选择 System (系统) → Language (语言)。 2. 选择您需要的语言, 然后按“确定”。
设置日期与时间	1. 在主菜单中, 选择其它 → 日期和时间。 2. 按 ↵ 并选择设置时间或设置日期。 3. 使用方向键选择一个时间或日期字段。 4. 按 ▲ 或 ▼ 更改字段的值, 然后按“确定”。
打开/关闭扬声器	1. 按 ↵ 。 2. 选择开启扬声器或关闭扬声器。

5 設定基本功能

目的	步骤
設定選單語言	1. 在主選單上選擇 System (系統) → Language (語言)。 2. 選擇您想要的語言, 然後按“確定”。
設定日期和時間	1. 在主選單上選擇其他 → 日期和時間。 2. 按 ↵ 並選擇設定時間或設定日期。 3. 使用方向鍵選擇一個時間或日期欄位。 4. 按 ▲ 或 ▼ 變更欄位的數值, 然後按確定。
開啟/關閉喇叭	1. 按 ↵ 。 2. 選擇開啟喇叭或關閉喇叭。

5 基本機能の設定

宛先	手順
メニュー言語の設定	1. メインメニューで、 System (システム) → Language (言語) を選択します。 2. 利用する言語を選択して、OK を押します。
日付と時刻の設定	1. メインメニューで、 エクストラ → 日付&時刻 を選択します。 2. ↵ を押して、 時刻設定 または 日付設定 を選択します。 3. 方向パッドで時刻または日付のフィールドを選択します。 4. ▲ または ▼ を押して、フィールドの値を変更します。次に、OK を押します。
スピーカー電源のオン/オフ	1. ↵ を押します。 2. スピーカーオン または スピーカーオフ を選択します。

5 Temel İşlevleri Ayarlamak

Yapılacak İşlem	Gerekli Adımlar
Menü Dilini Ayarlamak	1. Ana menüde System (Sistem) → Language (Dil) seçimini yapın. 2. İstediğiniz dili seçin ve Tamam'a basın.
Tarih ve Saati Ayarlamak	1. Ana menüde Extras (Ekstralar) → Date & Time (Tarih ve Saat) seçimini yapın. 2. ↵ simgesine basın ve Set Time (Tarihi Ayarla) veya Set Date (Saati Ayarla) seçimini yapın. 3. Bir saat veya tarih alanı seçmek için Yön Alanını kullanın. 4. Alanın değerini değiştirmek için ▲ ya da ▼ simgesine basın, ardından Tamam'a basın.
Hoparlörleri Açıp/Kapatmak	1. ↵ üzerine basın. 2. Turn on Speaker (Hoparlörü aç) veya Turn off Speaker (Hoparlörü kapat) seçimini yapın.

To	Steps
Set FM Radio Channels	1. Connect the earphones to your player. 2. On the main menu, select FM Radio . 3. Press ↵ and select Autoscan . 4. When prompted to start the autoscan, select Yes .

NOTE

- To receive FM radio signals when you listen to the radio through the speaker, connect your earphones to the player.
- The FM radio and speaker options are available on selected models only.

要执行此操作	步骤
设置 FM 收音机频道	1. 将耳机连接到播放机。 2. 在主菜单中, 选择 FM 收音机。 3. 按 ↵ 并选择 自动搜台 。 4. 当提示您是否开始自动搜台时, 选择是。

注意

- 用扬声器收听广播时, 请将耳机连接至播放机, 以便接收 FM 广播信号。
- FM 收音机及扬声器选项仅见于某些型号的播放机。

目的	步骤
設定 FM 廣播頻道	1. 將耳機接至播放機。 2. 在主選單上選擇 FM 廣播。 3. 按 ↵ 並選擇 自動掃瞄 。 4. 提示您開始自動掃瞄時, 請選擇是。

注意

- 如要透過喇叭收聽廣播, 請將耳機連接至播放機, 以便接收 FM 廣播訊號。
- 僅特定型號的播放機具備 FM 廣播和喇叭功能。

宛先	手順
FMラジオチャンネルの設定	1. プレーヤーにイヤフォンを接続します。 2. メインメニューで FMラジオ を選択します。 3. ↵ を押して、 オートスキャン を選択します。 4. オートスキャンを開始するメッセージが表示されたら、 はい を選択します。

メモ

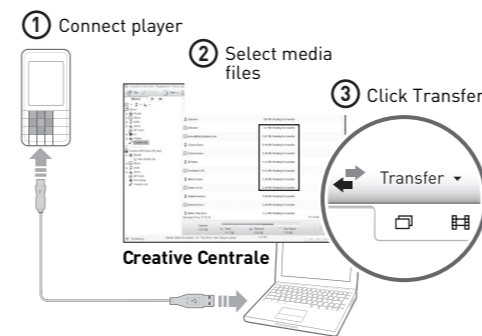
- FMラジオの信号を受信するには、スピーカーでラジオを鑑賞する際にプレーヤーにイヤフォンを接続して下さい。
- FMラジオとスピーカーオプションがご利用にならないモデルもあります。

Yapılacak İşlem	Gerekli Adımlar
FM Radyo Kanallarını Ayarlamak	1. Kulaklıkları çalarınıza bağlayın. 2. Ana menüde FM Radyo (FM Radyo) seçimini yapın. 3. ↵ simgesine basın ve Autoscan (Otomatik tarama) seçimini yapın. 4. Otomatik tarama işlemini başlatmanız istendiğinde Yes (Evet) seçimini yapın.

NOT

- Hoparlör üzerinden radyoyu dinlerken FM radyo sinyallerini almak için, kulaklıklarınızı çalara bağlayın.
- FM Radyo ve hoparlör seçenekleri sadece belirli modellerde mevcuttur.

6 Loading Music to Your Player



DO NOT disconnect your player when this icon animates during file transfer.

6 加载音乐至播放机



文件传输过程中, 此图标呈动态状态。此时, 请勿断开播放机的连接。

6 將音樂載入播放機



檔案傳輸過程中, 此圖示動態顯示。此時請勿分開播放機的連接。

6 音楽をプレーヤーにロードする



ファイル転送中にこのアイコンが動いている間は、プレーヤーを外さないで下さい。

6 Çalarınıza Müzik Yüklemek



Dosya aktarımı sırasında bu simge hareketli haldeyken çalarınızın bağlantısını **KESMEYİN**.

7 More Information

To download the latest software, firmware, and User's Guide, visit www.creative.com/zenmozaic-ez/GetStarted.

For information on resolving issues with your player, visit www.creative.com/mp3playerrecoverytool.

To register your player, visit www.creative.com/registration. Please note that warranty rights are not dependent on product registration.

For Creative's Customer Support services, visit www.creative.com/support.

Take good care of your hearing. Avoid listening to music at very loud volume. To learn more on listening safely, read the User's Guide and the Safety information.

7 更多信息

要下载最新的软件、固件和用户指南, 请登录 www.creative.com/zenmozaic-ez/GetStarted。

若播放机出现问题, 欲寻求解决方法, 请登录 www.creative.com/mp3playerrecoverytool。

要注册您的播放机, 请登录 www.creative.com/registration。请注意, 无论注册与否, 您都享有产品保修服务。

如需 Creative 客户支持服务, 请登录 www.creative.com/support。

请注意保护您的听力。听音乐时音量不要太大。要获知详情, 请阅读用户指南和安全信息。

7 更多資訊

如要下載最新的軟體、韌體和使用指南, 請訪問 www.creative.com/zenmozaic-ez/GetStarted。

有關播放機的疑難排解資訊, 請訪問 www.creative.com/mp3playerrecoverytool。

如要對播放機進行註冊, 請訪問 www.creative.com/registration。請注意, 無論您註冊與否, 都享有同等的保固權利。

有關 Creative 的客戶支援服務, 請訪問 www.creative.com/support。

請注意保護聽力。切勿大音量聆聽音樂。如要瞭解安全聆聽的詳情, 請參閱使用者指南和安全資訊。

7 詳細情報

最新のソフトウェア、ファームウェア、ユーザーズガイドをダウンロードするには、www.creative.com/zenmozaic-ez/GetStarted にアクセスして下さい。

プレーヤーの問題解決に関する情報は、www.creative.com/mp3playerrecoverytool をご覧ください。

プレーヤーを登録するには、www.creative.com/registration にアクセスして下さい。製品登録を行わなくても、製品保証は受けることができます。

Creative カスタマーサポートサービスについては、www.creative.com/support をご覧ください。

聴力が低下しないよう、十分気をつけて下さい。大音量で音楽を聴かないで下さい。安全なご利用に関する詳細は、『ユーザーズガイド』と『安全性について』をお読み下さい。

7 Ek Bilgi

En yeni yazılımları, donanım yazılımlarını ve Kullanıcı Kılavuzu'nu indirmek için şu adresi ziyaret edin: www.creative.com/zenmozaic-ez/GetStarted.

Çalarınızla ilgili sorunların çözümü hakkında bilgi edinmek için şu adresi ziyaret edin: www.creative.com/mp3playerrecoverytool.

Çalarınızı kaydettirmek için şu adresi ziyaret edin: www.creative.com/registration. Lütfen garanti haklarınızın ürün kaydına bağlı olmadığını unutmayın.

Creative'in Müşteri Destek hizmetlerine erişmek için şu adresi ziyaret edin: www.creative.com/support.

Kulaklarınızı koruyun. Çok yüksek seste müzik dinlemekten kaçının. Güvenli bir şekilde müzik dinlemek hakkında daha ayrıntılı bilgi edinmek için Kullanıcı Kılavuzu'nu ve Güvenlik bilgilerinizi okuyun.

ZEN MOZAIC EZ Series

快速开始
快速入门
クイックスタート
Hızlı Başlangıç

Quick Start

CREATIVE



English

Copyright © 2008 Creative Technology Ltd. All rights reserved. Creative, the Creative logo and ZEN Mozaic EZ Series are trademarks or registered trademarks of Creative Technology Ltd. in the United States and/or other countries.

简体中文

© 2008 Creative Technology Ltd. 版权所有。Creative、Creative 标志和 ZEN Mozaic EZ Series 是 Creative Technology Ltd. 在美国和/或其他国家的商标或注册商标。

繁體中文

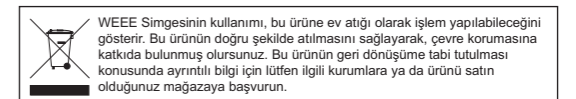
© 2008 Creative Technology Ltd. 版權所有。Creative、Creative 標誌和 ZEN Mozaic EZ Series 是 Creative Technology Ltd. 在美國和/或其他國家的商標或註冊商標。

日本語

Copyright © 2008 Creative Technology Ltd. All rights reserved. Creative、Creative のロゴ、および ZEN Mozaic EZ Series は、米国およびその他の国における Creative Technology Ltd の商標または登録商標です。

Türkçe

Bu ürünün Türkiye'deki garanti süresi 2 yıldır



Telif Hakkı © 2008 Creative Technology Ltd. Tüm hakları saklıdır. Creative, Creative logosu ve ZEN Mozaic EZ Series, Creative Technology Ltd.'nin Amerika Birleşik Devletleri ve/veya diğer ülkelerdeki ticari markaları ya da tescilli ticari markalarıdır.